

STEP SOLUTION

Best Product For **Anti-Slip**

施工工法カタログ

**Construction
Catalogue**

Gurihard Pro

グリハードプロ 2液性ウレタン防滑樹脂

防滑性能 	速乾性能 	視認性 	Color 	超耐久 
--	---	--	--	--

Use place

 階段	 スロープ	 公共交通施設	 商業施設	 公共施設	 ホテル	 学校	 工場・プラント	 病院・etc
---	---	---	---	---	---	---	--	---



施工手順 (ヘラ仕上げ)

 ① マスキング作業	 ② 溝切加工作業	 ③ 無水エタノールで油分除去	 ④ プライマー塗布 (オープンタイム10分)
 ⑤ グリハード抽出	 ⑥ ヘラにて塗布 (平滑塗布)	 ⑦ マスキング除去	 ⑧ バーナー硬化 (冬季:即時硬化が必要な場合)

対応下地 (下記以外の素材にも対応可能です。)

石材 御影石 大理石	金属 ステンレス アルミ 鉄	タイル セラミックタイル 磁器タイル	編鋼板 亜鉛メッキ チェッカープレート	塩ビ ビニル床材 クッションフロア	ゴム ゴムマット ゴムシート	木材 ひのき 杉 イベ材	塗床 エポキシ系 ウレタン系
-------------------------	--------------------------------	---------------------------------	----------------------------------	--------------------------------	-----------------------------	------------------------------	-----------------------------

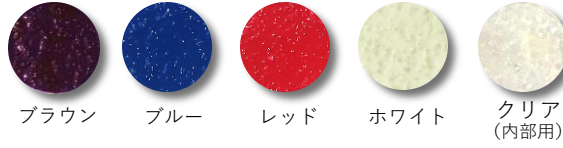
グリハードプロ Color ※実物の色とは多少異なる場合がございますのでご了承ください

常備3色



ブラック イエロー グレー

規格色 ※要ロット 納期相談



ブラウン ブルー レッド ホワイト クリア (内部用)



蓄光
輝度測定：JISZ9107
20分後146mcd 60分後44.5mcd

SPEC

グリハードプロ 仕様
材質：熱硬化型ウレタン

施工必要人数
2名～3名

1日の施工メートル

歩行可能時間
(硬化時間)

CSR値
JIS A1454

グリハードプロ
1本 (400ml) で

2液混合専用ノズル



約80m

1h～3h
外気温による

0.81(dry)
0.62(wet)

幅30mm/約7.5㎡

施工必要工具

※現場環境により必要工具が変更になる場合がございます。

硬化剤+骨材+色粉

主剤+骨材



グリハードプロ



専用プライマー



ゴムヘラ



専用電動2軸ガン



ディスクグラインダー



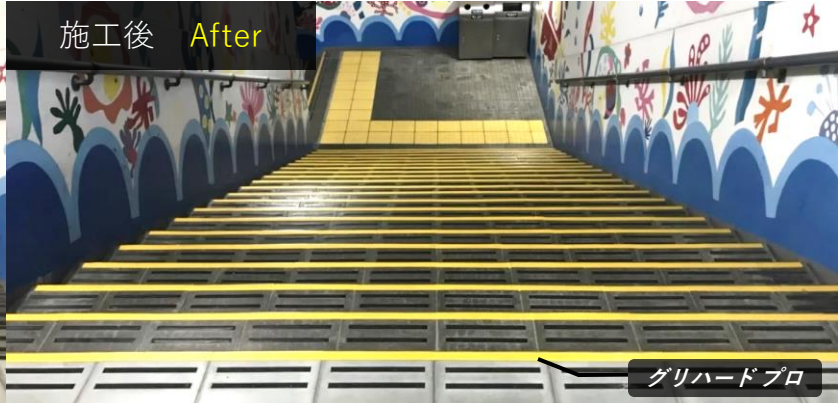
専用発砲マスク
※顔厚が均等になり簡単に
施工できるマスク

Site collection

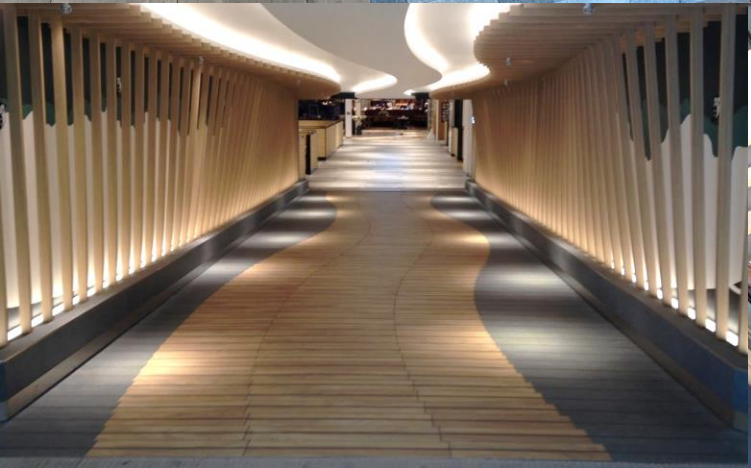
施工前 Before



施工後 After



グリハードプロ



GLEAR HARD COAT

クリアハードコート 1液性高濃度骨材配合防滑塗料

防滑性能



速乾性能



クリア色



低コスト



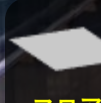
Use place



階段



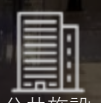
スロープ



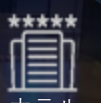
フロア



商業施設



公共施設



ホテル



学校



工場・プラント



病院・etc

クリアハードコート

施工手順



①下地の目粗し及び清掃作業



②清掃、油分除去



③マスキング



④塗料、骨材を調合及び攪拌



⑤塗布作業



⑥マスキング除去



⑦完成



⑧検証

対応下地 (下記以外の素材にも対応可能です。)

石材

御影石
大理石

金属

ステンレス
アルミ
鉄

タイル

セラミックタイル
磁器タイル

編鋼板

亜鉛メッキ
チェッカープレート

塩ビ

ビニル床材
クッションフロア

ゴム

ゴムマット
ゴムシート

木材

ひのき
杉
イペ材

塗床

エポキシ系
ウレタン系

SPEC

クリアハードコート

施工必要人数
2名～4名

1日の施工㎡

歩行可能時間
(硬化時間)

CSR値
JIS A1454

Color : クリア色

成分 : 合成樹脂

容量 : 500g ～ 15kg



約 100㎡

1.5h～3h
外気温による

0.47(wet)
※骨材変更により調整可能



1液性高濃度アクリル塗料

骨材 : ホワイトアルミナ

施工必要工具 ※現場環境により必要工具が変更になる場合がございます。



クリアハードコートパレットパケツ ミキシング棒 攪拌機 ローラー (短毛) 養生テープ ポリッシャー (自粗用) オービタルサンダー

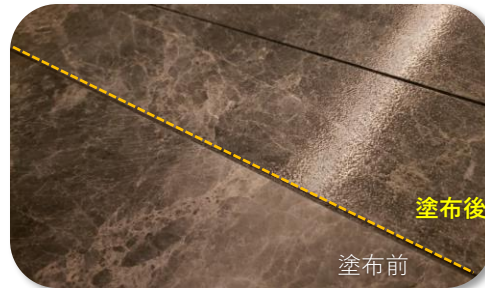
Actual use



攪拌後の塗料



塗布拡大



塗布後

塗布前

Site collection image



ASL Construction method

エーエスエル工法 液剤マイクロ穿孔処理

防滑性能



即歩行可



美観



超耐久



Use place



ASL工法

施工手順



①養生作業

②初期洗浄

③液剤塗布

④仕上げ洗浄

⑤施工完了

対応下地 (タイル、石材)

2000倍拡大マイクロ穿孔写真

石材

タイル

人造大理石

御影石

磁器タイル

テラゾー

石材

タイル

タイル

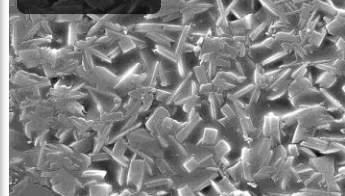
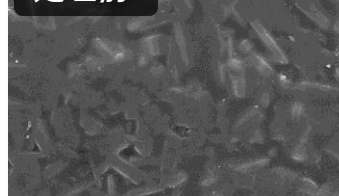
大理石

セラミックタイル

レンガ調

処理前

処理後



靴底に水の層があり滑る

靴底に水の層がなく吸着力もあり滑らない

→ 水の動き

→ 水の動き

→ 吸着力



SPEC

マイクロ穿孔用液剤 メンテナンス用洗剤

施工必要人数
3名~4名

1日の施工㎡

歩行可能時間

CSR値
JIS A1454



※全て平面での場合
約200㎡

即歩行可

※数値は床材により変動します
※磁器質タイルの数値となります
0.71 (wet)

施工必要工具

※現場環境により必要工具が変更になる場合がございます。



液剤



メンテナンス洗剤



ポリッシャー



スプラッシュパット



散水ホース



ヘッド



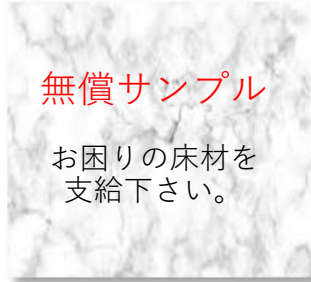
養生テープ



プロの洗浄 プロの滑り止め



美観を良くする滑り止め



無償サンプル

お困りの床材を支給下さい。

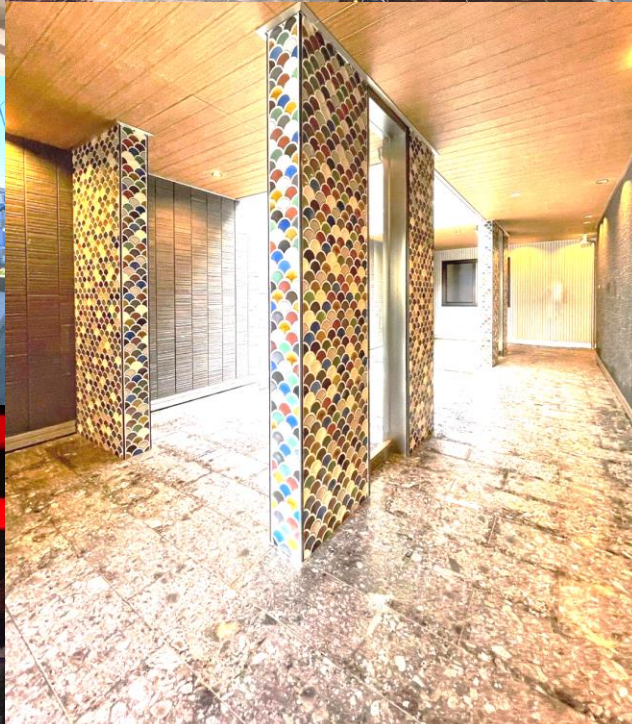


let's try

体感満足度100%

※実際に滑りにくくなったと実感を受けた調査結果、当社調べとなります。

Site collection



Factory pre processing

低コスト



工期短縮



美観



超耐久



加工済み建材を現場へ直送できる工場プレ加工

introduction 工場プレ加工のご案内

プレ加工の流れ

加工法の相談 お見積り

- ・材質・数量・納期
- ・デザイン・カラー

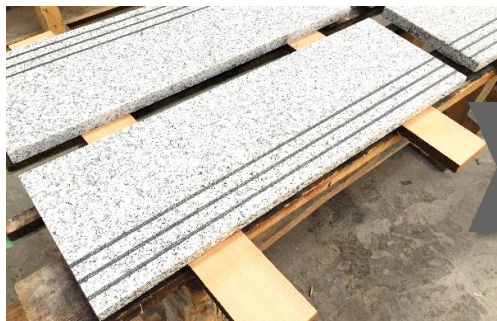
①お打合せ お見積り



②建材荷受け



③加工開始



④加工完了梱包



⑤現場直送



⑥現場完成

オススメ

RECOMMENDED

全ての商材で利用可能



グリハードプロ



クリアハードコート



ASL工法

Site collection

イメージも含まます

グリハードプロ

スロープ部分ライン加工

注意喚起：滑り止め

材質：セラミックタイル



グリハードプロ
クリアハードコー
スロープ部分滑り止め加工
材質：大理石



ASL工法

フロア全面滑り止め
材質：大理石



グリハードプロ
階段段鼻滑り止め
注意喚起
材質：テラゾータイル



Construction results & area

施工実績 施工可能地域

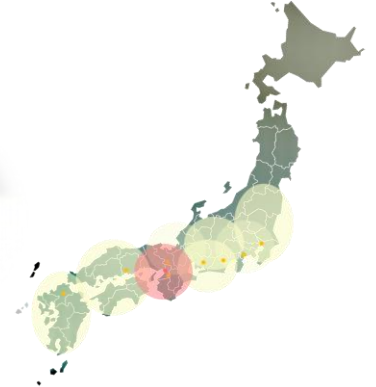
施工可能エリア

現場に応じて認定施工代理店が工事致します。

※エリア外のみ出張対応

北海道エリア	0社	近畿エリア	3社
東北エリア	0社	中国エリア	1社
関東エリア	3社	四国エリア	0社
中部エリア	2社	九州沖縄エリア	3社

施工販売代理店
Construction Agency
募集中



保証期間5年 ※下記2商材

グリハードプロ 2液性ウレタン防滑樹脂 エーエスエル工法 液剤マイクロ穿孔処理



超耐久性商材だから出来る
長期保証制度

施工実績

鉄道会社駅舎

J R西日本
J R東海
J R東日本
大阪メトロ
近畿日本鉄道
京阪電鉄
山陽電鉄
相鉄
東京メトロ
名古屋メトロ
南海電鉄
阪神電鉄
北陸新幹線

公共施設

土木事務所
国土交通省整備局

百貨店
スーパー

阿倍野ハルカス
Bivi
OIOI百貨店
関西スーパー
ジャスコ
大丸百貨店
阪急百貨店
etc...

商業施設

海遊館
クリスタ長堀
せんちゅうパル
東京国際フォーラム
なんばウォーク
なんなんタウン
阪急三番街
ホワイトティ梅田
阪神競馬場
幕張メッセ
etc...

教育施設

大阪工業大学
京都産業大学
京都佛教大学
京都立命館大学
甲南女子大学
法政大学
etc...

造船業

三菱重工
アイダディーブア

列車車両

英国列車 CTRL,IEP
WOE,TPA
HULL
大阪メトロ南港ニュートラム
近鉄特急しまかぜ
スコットランド列車
ASR
東京メトロ13000系
東武鉄道70000系
NY地下鉄
阪神電鉄5700系
JR西日本221系

※上記使用実績につきましては全て50音順に掲載しております。

Design unit price Information

Q&A 参考設計単価 お問い合わせ先

Q&A

- Q** 見積りの依頼方法を教えて！
- A** お困りの下地の材質、㎡数量やm数量をお教え下さい。最適な滑り止めの施工提案、お見積りを行います。
- Q** サンプル依頼は可能ですか？
- A** 可能です。お困りの床材があれば弊社工場へお送りください。※一部有償となる場合がございます。
- Q** 現場打合せは可能ですか？
- A** 各エリアの代理店をご紹介致しますのでご相談ください。
- Q** 保証はありますか？
- A** 商品により保証を付けております。 ・グリハードプロ 5年 ・ASL 工法 5年
- Q** 臭気は発生しますか？
- A** ・グリハードプロ：ほぼ無臭 ・クリアハードコート：多少有り ・ASL工法：ほぼ無臭
- Q** テスト施工は行っていますか？
- A** もちろん承ります。仕上がりイメージできるようテスト施工は積極的に行っております。※有償となります。

参考設計単価

グリハードプロ (常備4色)

塗布幅	m当たり設計単価・延べ60m以上～
10mm	5,500円/m
20mm	6,000円/m
30mm	7,000円/m
40mm	8,000円/m
50mm	9,000円/m

クリアハードコート (2回塗り)

塗布面積 (㎡)	施工代
～10㎡	100,000円/一式
10～50㎡	7,000円/㎡
50～100㎡	6,500円/㎡
100～200㎡	6,000円/㎡
200～300㎡	5,500円/㎡

ASL工法

塗布面積 (㎡)	施工代
～10㎡	100,000円/一式
10～50㎡	7,000円/㎡
50～100㎡	6,500円/㎡
100～200㎡	6,000円/㎡
200～300㎡	5,500円/㎡

施工条件

※設計単価は各工事店の近郊での作業です。遠方地の場合出張費が別途必要になります。
※全て昼間施工の単価表となります。現場の状況や形状により上記単価と相違する場合があります。

CONTACT US. お問い合わせ

株式会社ステップソリューション

Tel 06-7164-7101 Fax 06-7897-8197

Email eigyo@stepsolution.jp

ホームページ <http://www.stepsolution.jp>

所在地 〒546-0042 大阪市東住吉区西今川1-11-2

今川工場 〒546-0003 大阪市東住吉区今川2-10-7

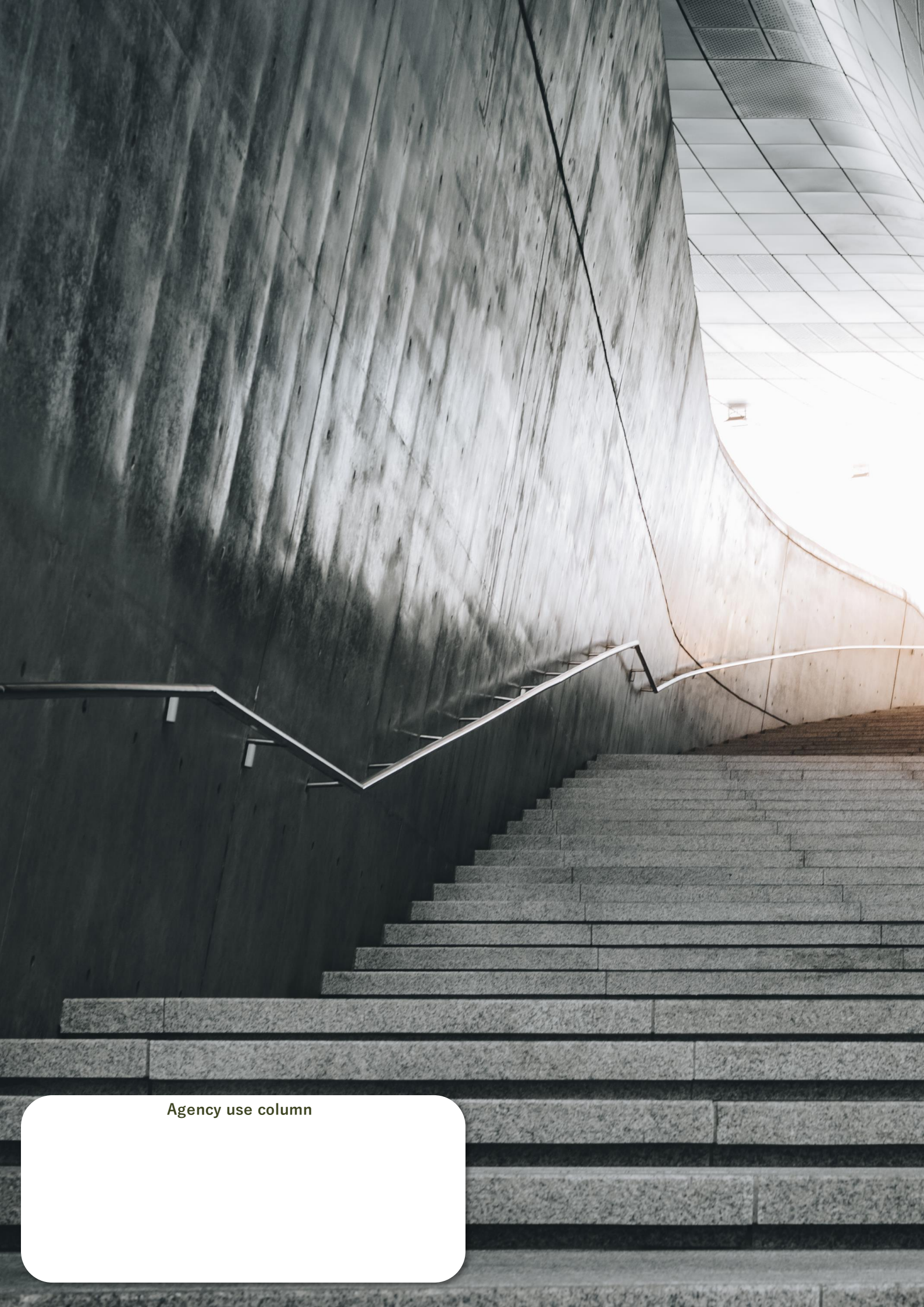


HPはこちら

STEP SOLUTION

CONTACT US.

Best Product For Anti-Slip



Agency use column