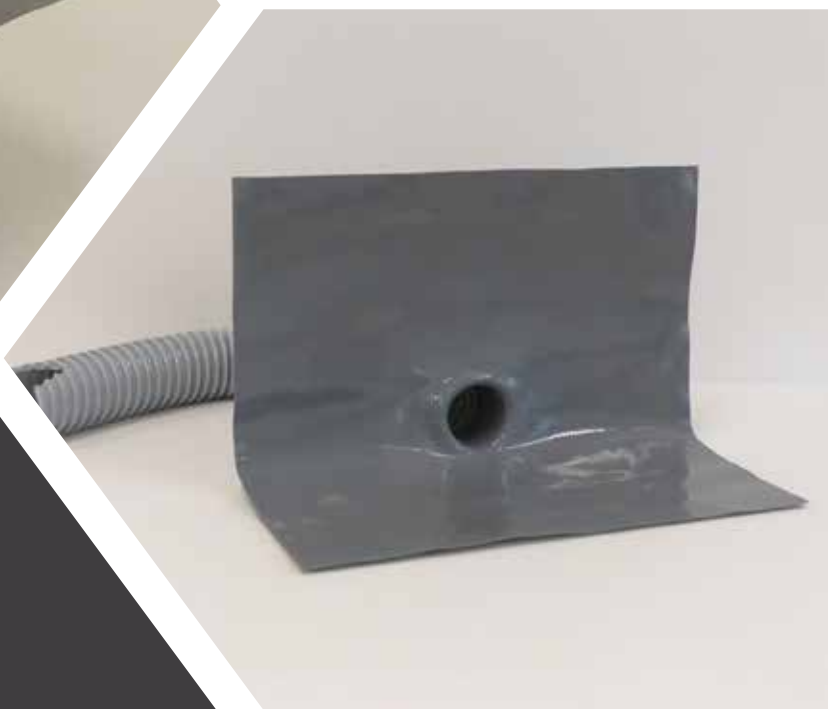
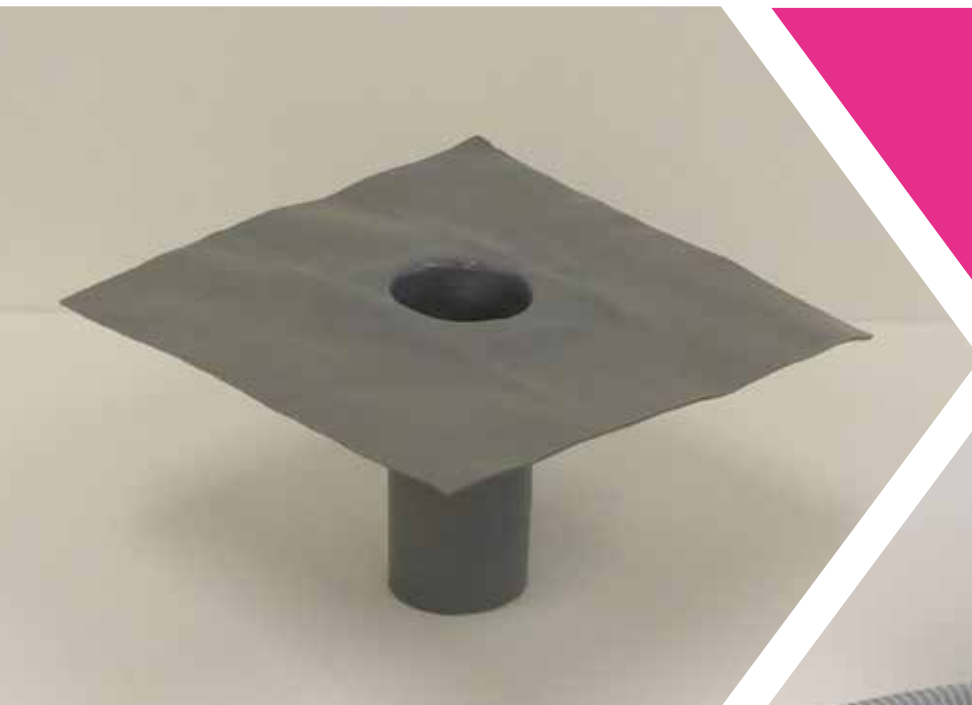




# ダモ ウレタン改修ドレン

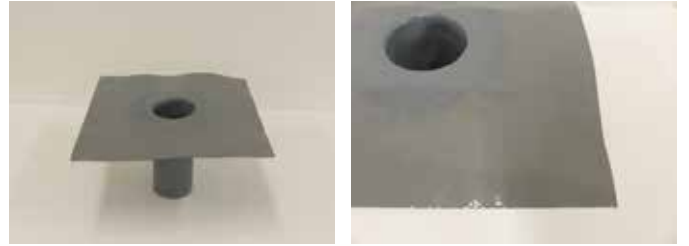


**YAMASO**  
Consideration Creation Company

# 特長

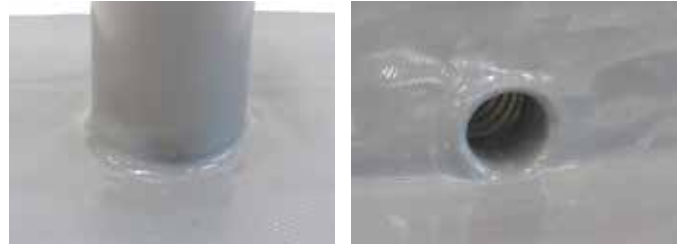
## 特長 1 ウレタン防水との相性抜群

ウレタンゴムで成形されているため、ウレタン防水層と優れた接着性があります。



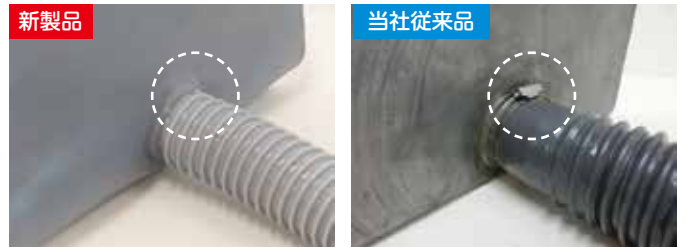
## 特長 2 一体成形品

一体成形しているため継ぎ目がなく平滑な仕上がりです。ツバ部が柔らかいため、施工の際に下地に良く馴染み追従します。



## 特長 3 挿入しやすいジャバラホース

独自の接着方法によりホースバンドに頼らずジャバラホースを強固に接着しています。そのためホースバンドの突起がなく、ホースバンドの位置を気にせず挿入出来ます。ホース先端部にスネークスライダー加工（Vカット）を施しているため、既存ドレンに挿入しやすくなっております。



スネークスライダー加工

※実用新案登録  
第3192988号



加工無し



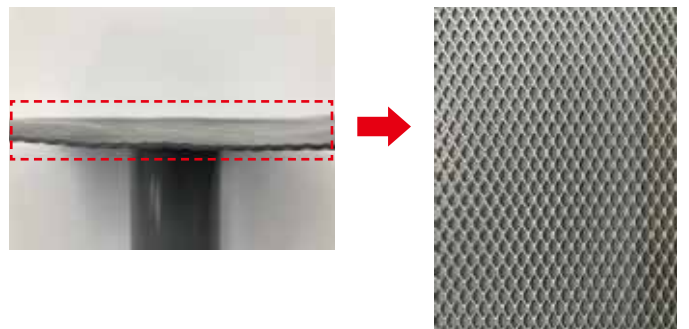
先端が縮む事で挿入しやすい



エルボーにぶつかり挿入しづらい

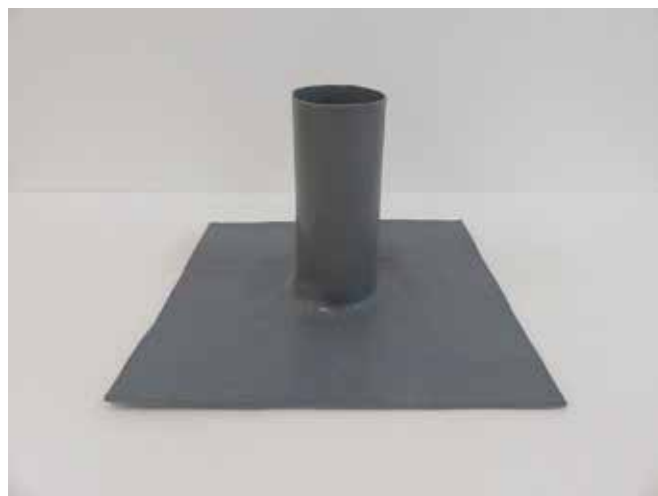
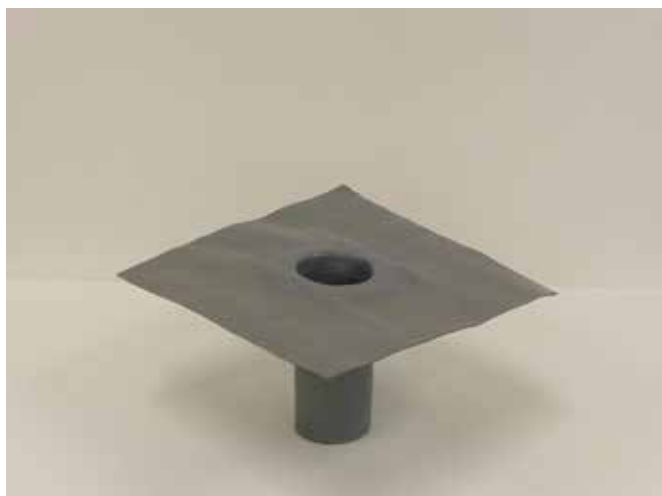
## 特長 4 形状記憶機能

ウレタンツバ部はアルミエキスパンドメタルを入れる事で形状記憶機能があります。

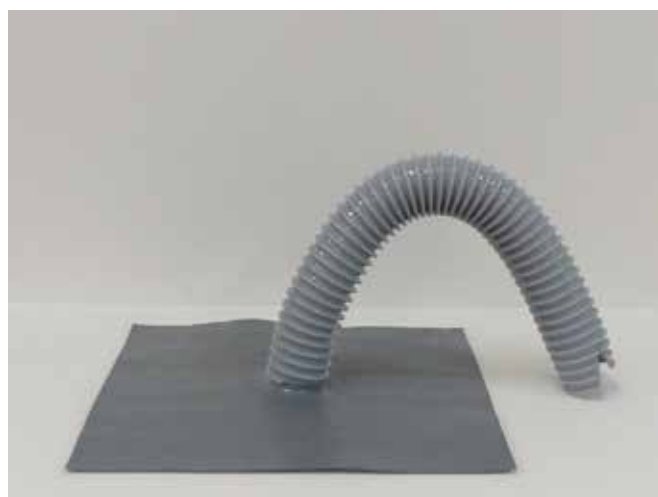


# 製品情報

## タテ型



## ヨコ型



## 排水能力参考表

### タテ型

商品名	許容最大屋根面積 (㎡)
タテ型 40 用	17
タテ型 50 用	47
タテ型 70 用	104
タテ型 80 用 (75 用)	157
タテ型 90 用	266
タテ型 100 用	360
タテ型 125 用	616
タテ型 130 用	753
タテ型 150 用	945

### ヨコ型

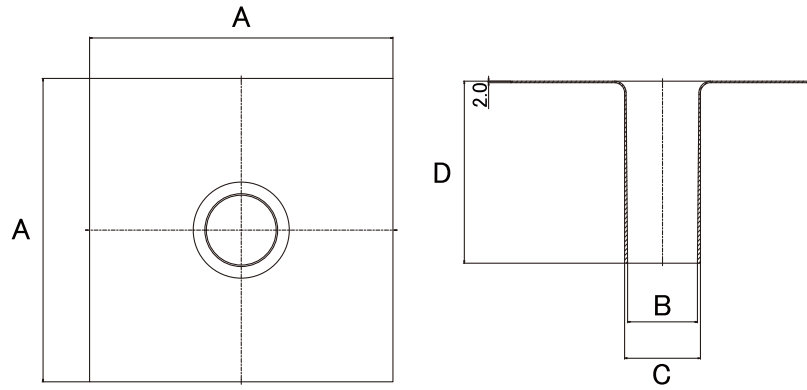
商品名	許容最大屋根面積 (㎡)						
	配管勾配						
	1/25	1/50	1/75	1/100	1/125	1/150	1/200
ヨコ型 40 用	15	-	-	-	-	-	-
ヨコ型 50 用	26	-	-	-	-	-	-
ヨコ型 60 用	40	28	-	-	-	-	-
ヨコ型 70 用	75	53	-	-	-	-	-
ヨコ型 80 用 (75 用)	115	81	66	-	-	-	-
ヨコ型 90 用	193	137	111	96	-	-	-
ヨコ型 100 用	289	204	167	144	129	-	-
ヨコ型 120 用	-	305	249	216	193	176	-
ヨコ型 130 用	-	423	346	299	268	244	-
ヨコ型 140 用	-	566	462	400	358	327	283

※当参考表の数値は雨量 100mm/h を基礎として算出したものです。

参照：給排水衛生設備規準 SHASE-S206 (2009)

# 仕様一覧

## タテ型



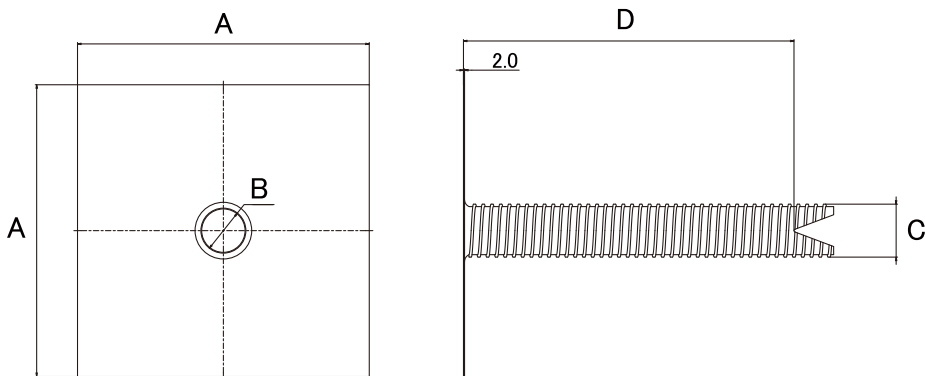
タテ型		ツバ厚 (mm)	A	B	C	D	開口面積 (mm <sup>2</sup> )	ケース入数
			ツバ部 (mm 角)	内径	外径	筒長さ		
40 用	標準サイズ	2.0	300	30	35	180	706	2 個入
50 用		2.0	300	44	49	180	1,520	
70 用		2.0	300	59	64	180	2,734	
80 (75 用)		2.0	300	69	74	180	3,739	
90 用		2.0	300	84	89	180	5,541	
100 用		2.0	300	94	99	180	6,939	
125 用		2.0	300	115	120	180	10,386	
130 用	2.0	300	124	129	180	12,076		
150 用	2.0	300	135	140	180	14,313		

材質

ツバ部：アルミエキスパンドメタル入りウレタンゴム

筒部：ウレタンゴム

## ヨコ型



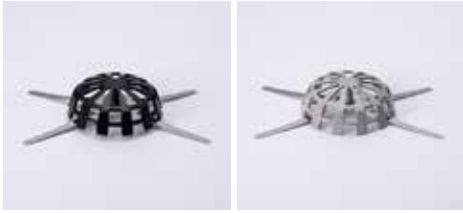
ヨコ型		ツバ厚 (mm)	A	B	C	D	開口面積 (mm <sup>2</sup> )	ケース入数
			ツバ部 (mm 角)	内径	ホース外径	ホース有効長さ		
40 用	標準サイズ	2.0	300	29	39.8	400	660	2 個入
50 用		2.0	300	35	45.9	400	962	
60 用		2.0	300	41	53.5	400	1,320	
70 用		2.0	400	52	65.0	500	2,123	
80 (75 用)		2.0	400	61	72.6	700	2,922	
90 用		2.0	400	74	85.8	700	4,300	
100 用		2.0	400	86	98.6	700	5,808	
120 用	2.0	400	100	112.0	700	7,854		
130 用	2.0	400	113	125.3	700	10,028		
140 用	2.0	400	126	137.2	700	12,469		

材質

ツバ部：アルミエキスパンドメタル入りウレタンゴム

筒部：ウレタンゴム/塩ビホース

# ダモ改修ストレーナ



タテ型 S



タテ型 M



タテ型 L



ヨコ型 S



ヨコ型 M



ヨコ型 L

	カラー	材質	ケース入数	ダモウレタン改修ドレン適合サイズ
タテ型 S	ブラック / ライトグレー	アルミダイカスト	2 個入	40 ~ 80 用 (75 用)
タテ型 M	ブラック / ライトグレー	アルミダイカスト	2 個入	50 ~ 100 用
タテ型 L	ブラック / ライトグレー	アルミダイカスト	2 個入	70 ~ 150 用
ヨコ型 S	ブラック / ライトグレー	アルミダイカスト	2 個入	40 ~ 80 用
ヨコ型 M	ステンレス	SUS304	2 個入	50 ~ 100 用
ヨコ型 L	ブラック / ライトグレー	アルミダイカスト	2 個入	60 ~ 140 用

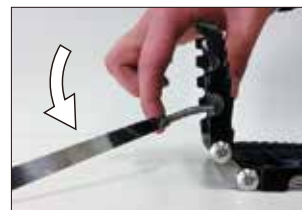
## 特長 ヨコ型 S / ヨコ型 L

### ● ブラインド形状

格子を傾斜させる事でドレン穴が見えにくくなっています。

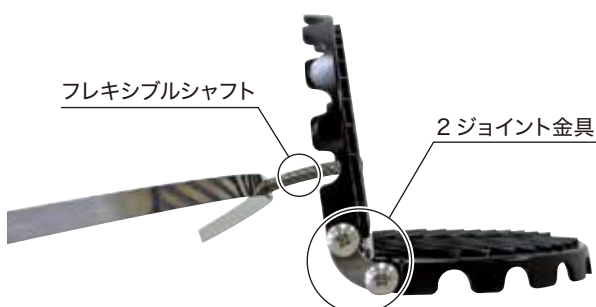
### ● フレキシブルシャフト採用

バネ板とそれを固定する部材全てがバネ製のため、自由自在に動かす事が出来、取付る際にストレーナ本体の浮き上がりを防止します。



### ● 「2 ジョイント金具」による取付下地への柔軟性

可動軸が左右で4か所ある「2 ジョイント金具」を採用する事により、取付下地の傾斜に対して柔軟に対応、隙間が出来にくい設計になっております。



# ダモ飛散防止改修ストレーナ



タテ型 S

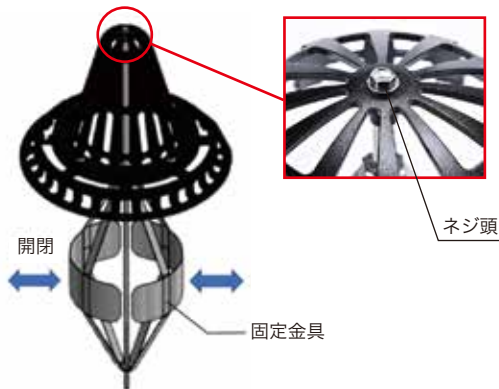
タテ型 M 小

タテ型 M 大

タテ型 L

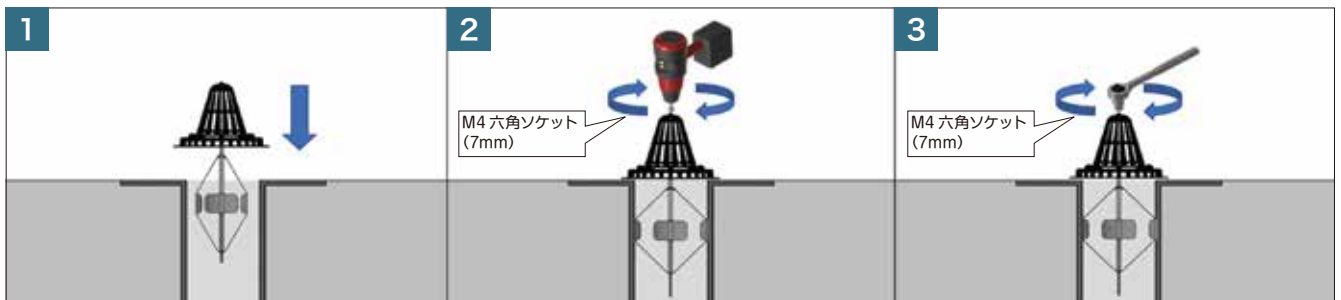
	カラー	材質	ケース入数	ダモウレタン改修ドレン適合サイズ
タテ型 S	ブラック / ライトグレー	アルミダイカスト	2 個入	40 ~ 50 用
タテ型 M 小	ブラック / ライトグレー	アルミダイカスト	2 個入	70 ~ 80 用 (75 用)
タテ型 M 大	ブラック / ライトグレー	アルミダイカスト	2 個入	90 ~ 100 用
タテ型 L	ブラック / ライトグレー	アルミダイカスト	2 個入	125 ~ 150 用

## 特長



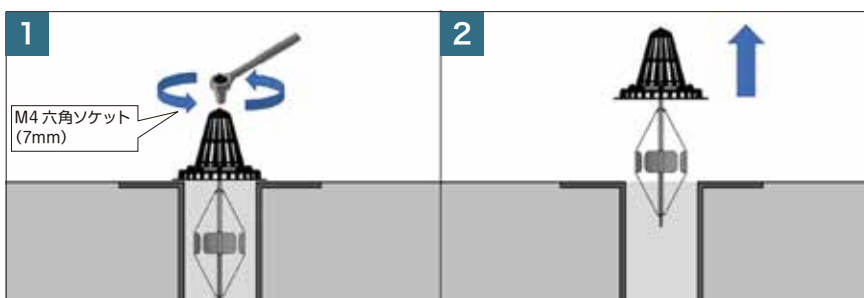
- 中央ネジ頭を回転させる事によって固定金具を開閉させる事が出来ます。
- 時計回りに回転させると開き、反時計回りに回転させると閉じます。固定金具をドレンの中で開く事で突っ張り棒のような要領でストレーナを強固に固定する事が出来、強風時にも飛散しにくくなります。

## 取り付け方法



- ① ドレンにストレーナを差し込む。
- ② ストレーナ本体を手でしっかり押さえながら電動ドライバーを用いて固定金具がドレンに軽く触れるまで締め付ける（時計回り）。トルクが強すぎるとネジ山が潰れたり不具合が生じる可能性があるため電動ドライバーを使用される際は最低トルクに設定してご使用ください。
- ③ 最後にソケットレンチを用いて手締めでしっかりと固定する。締め過ぎるとドレンが破壊されたりネジ山が潰れたりする可能性があるため必要以上に締め付けないようにご注意ください。

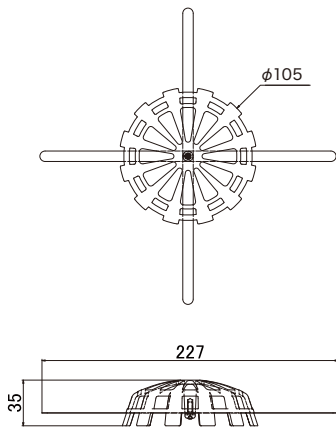
## 取り外し方法



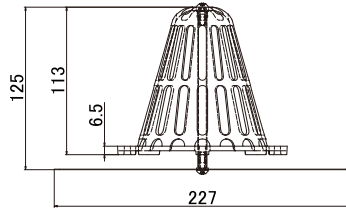
- ① ソケットレンチを用いて固定金具を緩める（反時計回り）。
- ② 固定金具が緩くなっている事を確認してからストレーナを引き抜く。強引に引き抜くとドレンの破損につながる場合がございます。



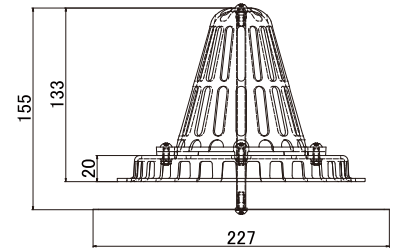
## ダモ改修ストレーナ



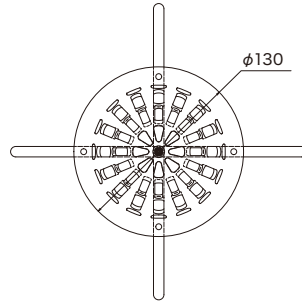
タテ型 S



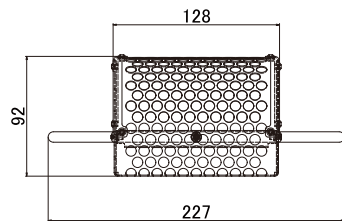
タテ型 M



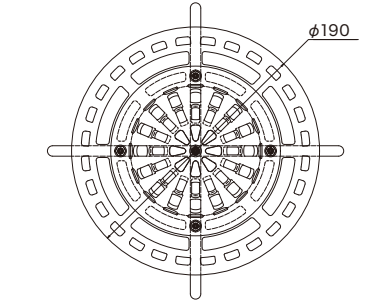
タテ型 L



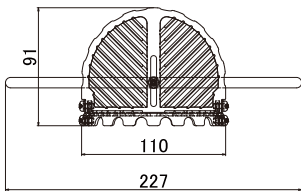
ヨコ型 S



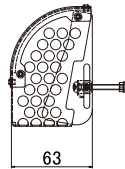
ヨコ型 M



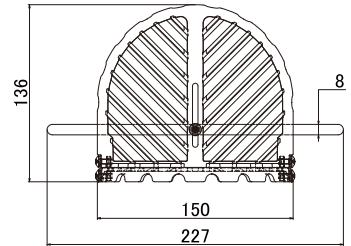
ヨコ型 L



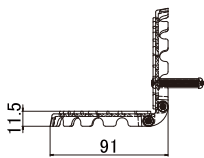
ヨコ型 S



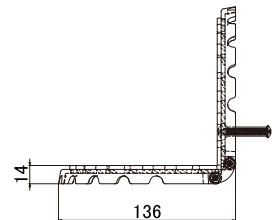
ヨコ型 M



ヨコ型 L

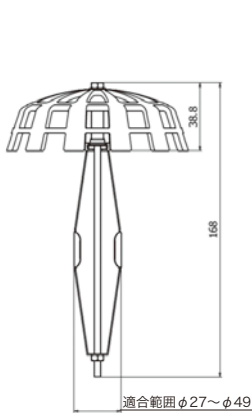


ヨコ型 S

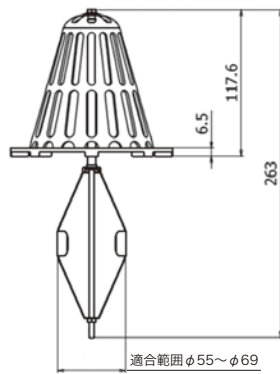


ヨコ型 L

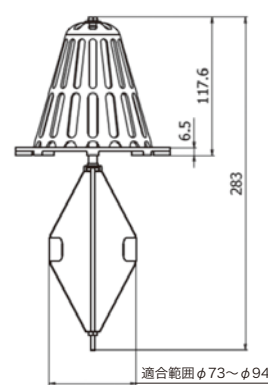
## ダモ飛散防止改修ストレーナ



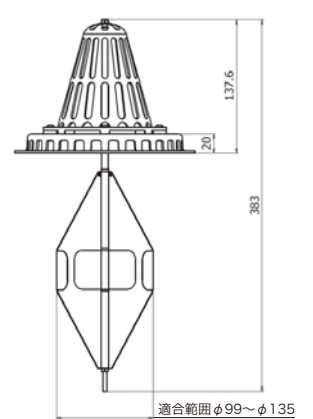
タテ型 S



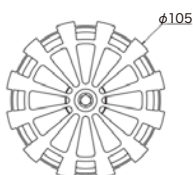
タテ型 M 小



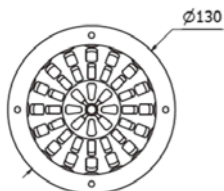
タテ型 M 大



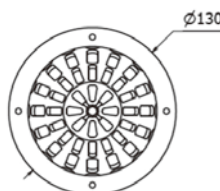
タテ型 L



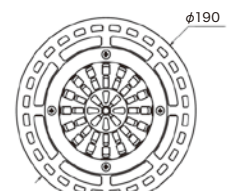
タテ型 S



タテ型 M 小



タテ型 M 大



タテ型 L



## 株式会社 山装

〒 236-0004 横浜市金沢区福浦 2-18-17  
TEL 045-781-7821 FAX 045-781-7824  
URL : <http://www.yamaso-y.co.jp>

カタログ内容については一部無断で訂正することがありますので、ご了承願います。

**⚠ 注意** ケガを防ぐため取り扱い際には必ず手袋等を着用して下さい。

取扱店