

株式会社リープループ

総合カタログ 2022



instagram

<https://www.instagram.com/drainchan>



Twitter

<https://twitter.com/home?lang=ja>



YouTube

https://www.youtube.com/channel/UCTfnGESEM_UypQD5Y2JTQPw



リープループ
ホームページ

www.raku-drain.com

〒550-0025 大阪市西区九条南2-18-4
Tel:06-6537-9335 Fax:06-6537-9336
info@raku-drain.com



LEAPLOOP INC. Product Catalog 2022



・楽ドレン総合カタログの内容は2022年5月現在のものです。
・このカタログに記載された仕様、デザインなどは予告なく変更することがありますので、あらかじめご了承ください。

改修用ドレン、脱気筒、ストレーナーの パイオニアとして、現在もシーンをリードしている 信頼のブランド「楽シリーズ」

建物を漏水から守り快適な居住空間を提供する防水改修工事には欠かせない

ドレン、脱気筒、ストレーナー。

楽シリーズは、防水施工を行ってきた経験を生かし、現場の職人目線での

製品作りを目指してきました。

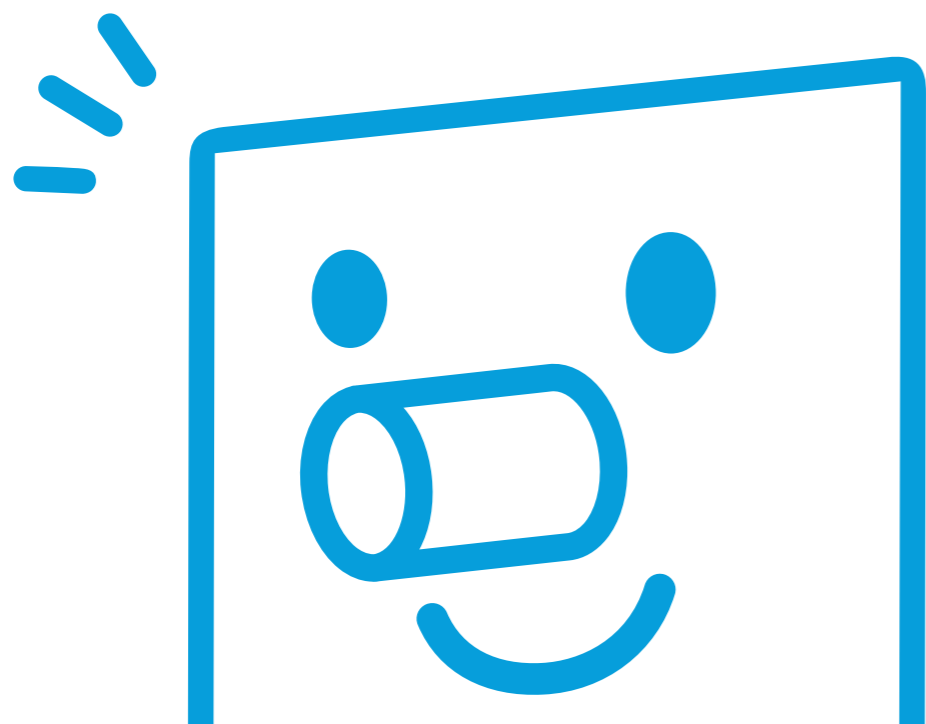
使いやすさを追求し、独自の発想で生み出した楽シリーズは、耐久性・耐候性を

十分に兼ね備えたラインナップを、豊富な常備在庫の充実により短納期

且つ高速スピード納品でお届けします。

安心して製品を使っていただくために、品質の追及をあきらめない。

これが楽シリーズにこだわる弊社の使命です。



目次

P3.4

楽ドレン(鉛)タテ型/ヨコ型

P5.6

楽ドレン(塩ビ)/ヨコ型

P7.8

楽ドレン(銅)タテ型/ヨコ型

P9.10

楽ドレン(ゴム)タテ型/ヨコ型

P11.12

楽脱気筒(ステンレス)/クロス

P13.14

楽脱気筒(ステンレス)/クロス/(塩ビ)

P15.16

楽ストレーナータテ用/ヨコ用

P17.18

アンカープラグ類/バネ/バンド/楽ラクジャー/ハンマードリルビット

P19.20

排水能力参考表

P21.22

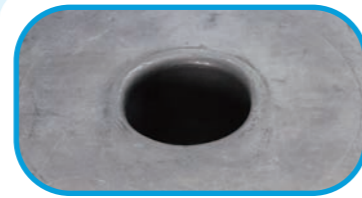
取り付け例

P23.24

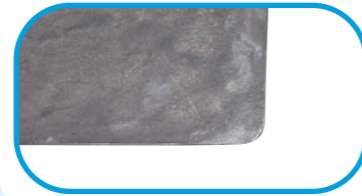
弊社サービス/使用上の注意/受注生産について

楽ドレン(鉛)タテ型

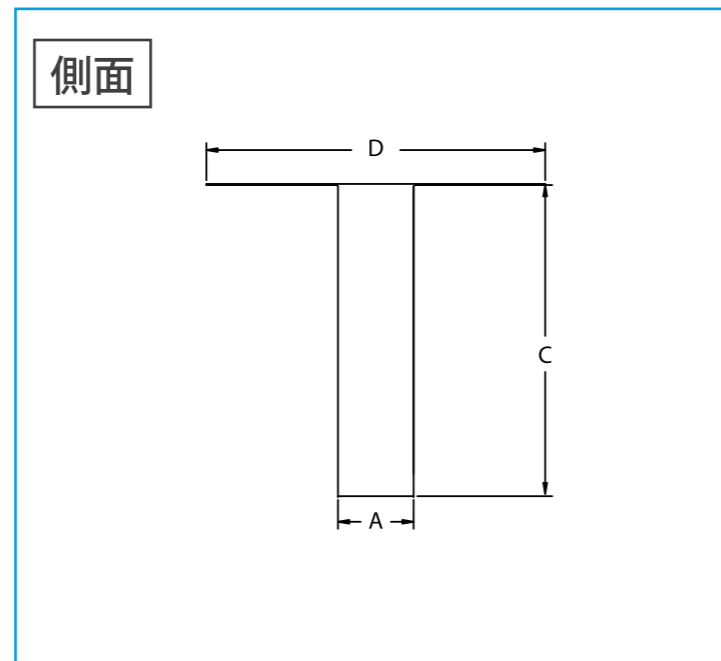
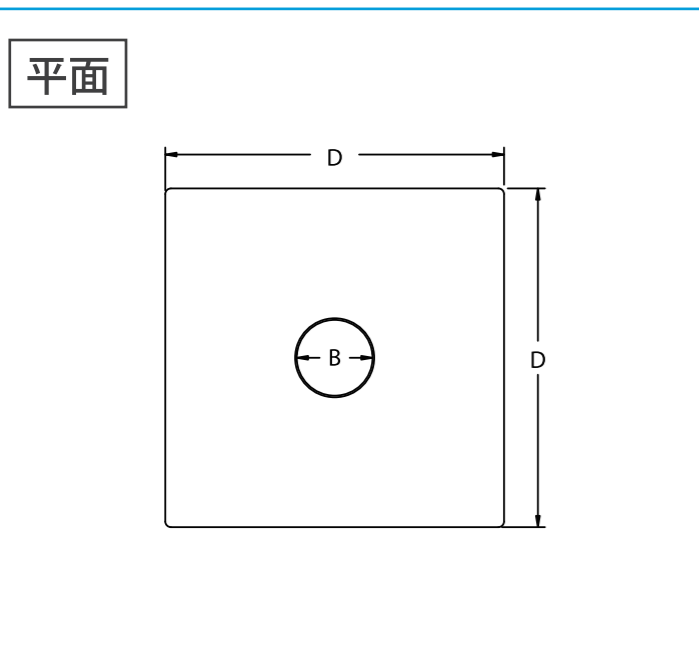
●特徴 材質は鉛製で柔軟性があるため、既存のドレンに馴染ませやすく、施工性に優れています。



・板と筒の取り合い部(排水口)がR型で排水効率に優れています。



・板は、四隅が丸くなっており、防水層を傷つけません。

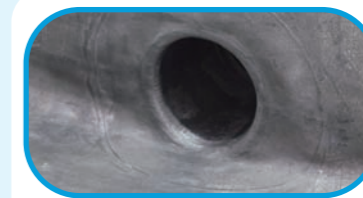


商品名	A(筒外径Φ)	B(筒内径Φ)	C(筒高さmm)	D(板mm角)
30用	28	24	180	300
40用	35	31	180	300
50用	48	44	180	300
60用	58	54	180	300
70用	65	61	180	300
75用	68	64	180	300
80用	78	74	180	300
90用	88	84	180	300
95用	95	91	180	300
100用	98	94	180	300
110用	108	104	180	300
120用	118	114	180	300
130用	128	124	180	300
140用	138	134	180	300
150用	148	144	180	300

※鉛厚み約1.5~1.7mmになります。

楽ドレン(鉛)ヨコ型

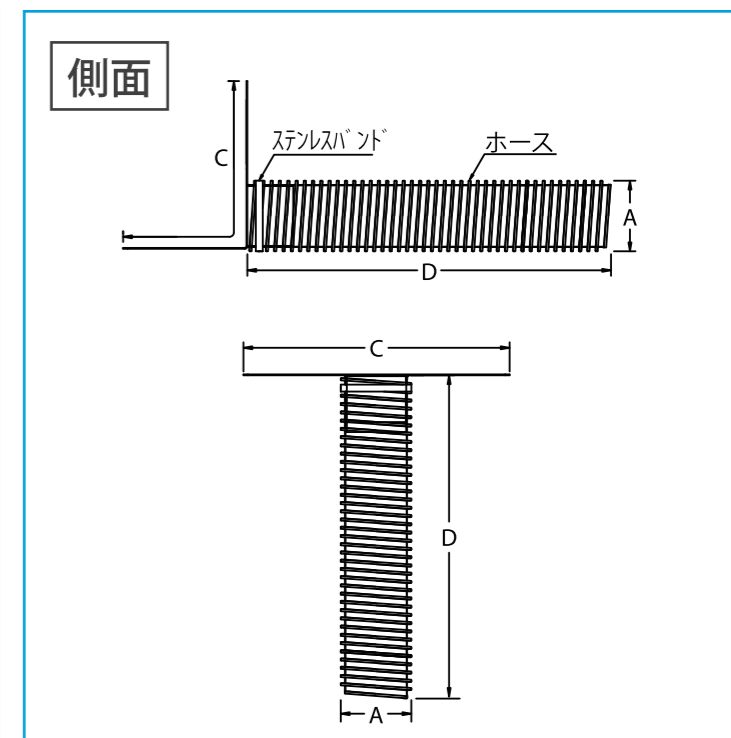
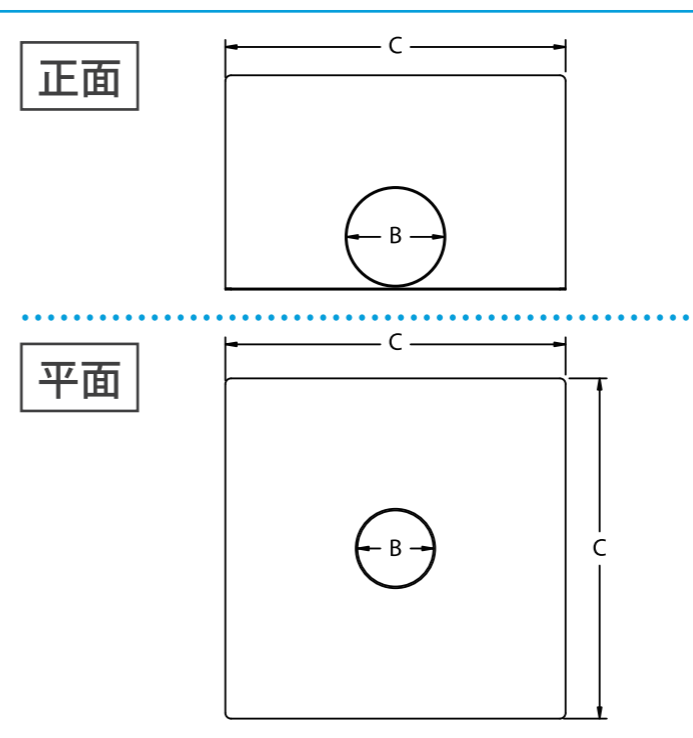
●特徴 鉛は柔らかく手で曲げやすく、現場に応じてタテ型として取り付けることも可能です。



・板と筒の取り合い部(排水口)がR型で排水効率に優れています。



・板は、四隅が丸くなっており、防水層を傷つけません。

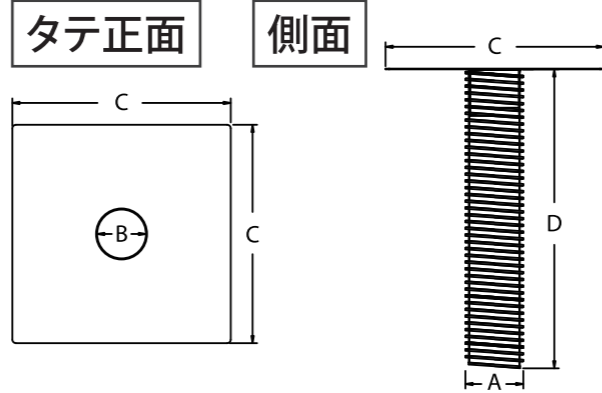
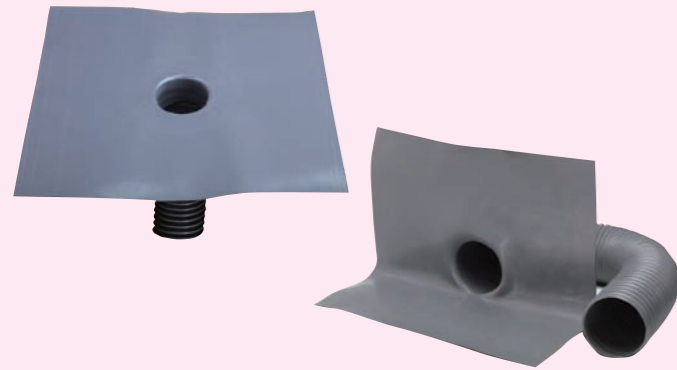


商品名	A(ホース外径Φ)	B(筒内径Φ)	C(板mm角)	D(ホース長さmm)
30用	27	17	300	400
40用	37	27	300	400
50用	47	37	300	400
60用	57	45	300	400
70用	67	55	400	500
80用	77	65	400	700
90用	85	73	400	700
100用	96	84	400	700
110用	108	96	500	700
120用	116	104	500	700
130用	126	114	500	700
140用	135	123	500	700
150用	145	131	500	700

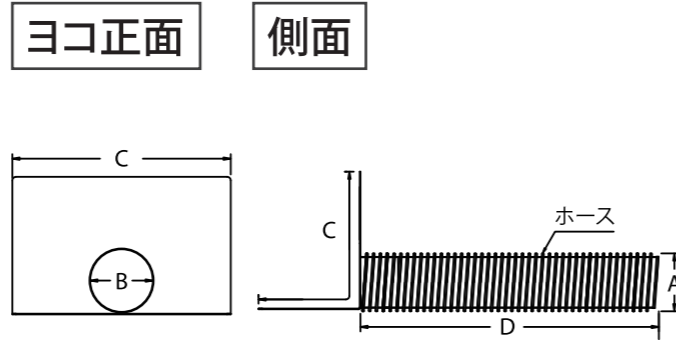
※鉛厚み約1.5~1.7mmになります。

楽ドレン(塩ビ)

タテ・ヨコ型共通



タテ・ヨコ型共通ホース3000mm



●特徴

- 材質は軟質塩化ビニル製で柔軟性があるため、既存のドレンに馴染ませやすく、施工性に優れています。
- 筒長さが60mmあり、ホースとの接着性が向上しています。
- 3mホース付は、お好みによりホースの長さを0.71~3mのサイズにカットいたします。
- 現場に応じてタテ・ヨコ型共通で使用できます。

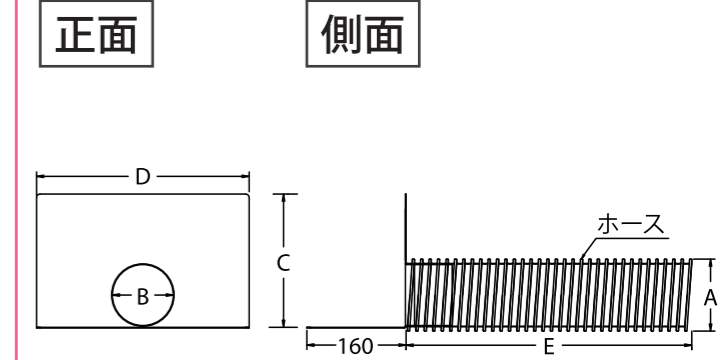
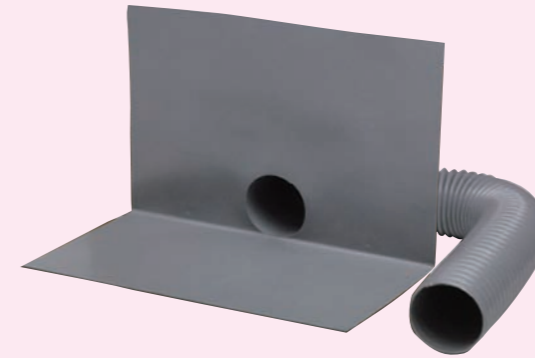


商品名	A(ホース外径Φ)	B(筒内径Φ)	C(板mm角)	D(ホース長さmm)
30用	27	17	400	700/3000
40用	37	27	400	700/3000
50用	47	37	400	700/3000
60用	57	47	400	700/3000
70用	67	55	400	700/3000
80用	77	65	400	700/3000
90用	85	73	400	700/3000
100用	96	84	400	700/3000
110用	108	96	400	700/3000
120用	116	103	400	700/3000
130用	126	113	400	700/3000
140用	135	123	400	700/3000
150用	145	133	400	700/3000

※塩ビ厚み約2mmになります。

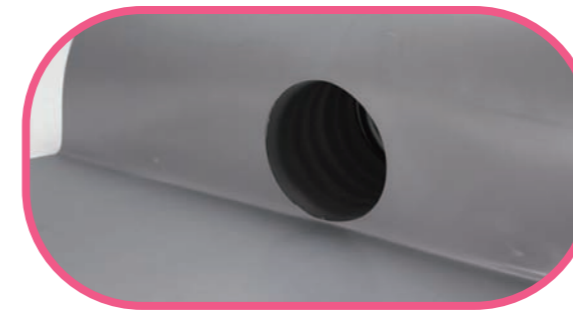
楽ドレン(塩ビ)ヨコ型

ヨコ型



●特徴

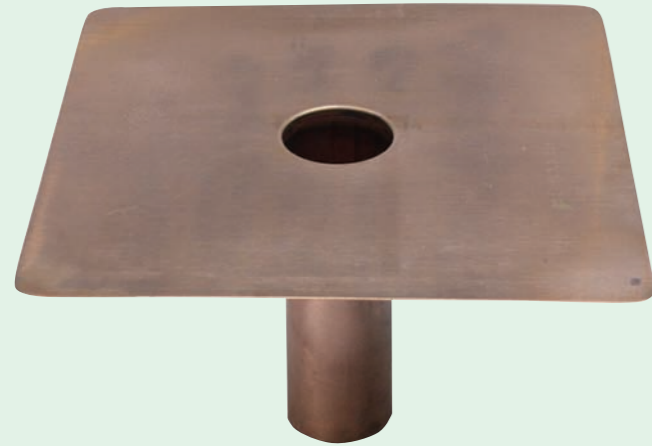
- 材質は軟質塩化ビニル製で柔軟性があるため、既存のドレンに馴染ませやすく、施工性に優れています。
- 筒長さが65mmあり、ホースとの接着性が向上しています。
- 板折曲げ部はR型で下地にフィットします。
- 3mホース付きは、お好みによりホースの長さを0.71~3mのサイズにカットいたします。



商品名	A(ホース外径Φ)	B(筒内径Φ)	C(板高さmm)	D(板幅mm)	E(ホース長さmm)
40用	37	26	170	280	700/3000
50用	47	36	170	280	700/3000
60用	57	46	170	280	700/3000
70用	67	54	190	280	700/3000
80用	77	64	190	280	700/3000
90用	85	72	190	280	700/3000
100用	96	83	200	280	700/3000
110用	108	95	210	290	700/3000
120用	116	103	220	300	700/3000
130用	126	113	230	310	700/3000
140用	135	122	240	320	700/3000
150用	145	132	250	330	700/3000

※塩ビ厚み約2mmになります。

楽ドレン(銅)タテ型



●特徴

環境に配慮した
銅製のドレンです。

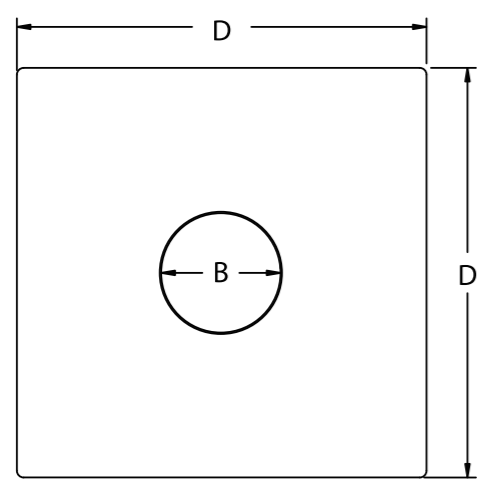


• 板と筒の取り合い部(排水口)がR型で排水効率が抜群です。

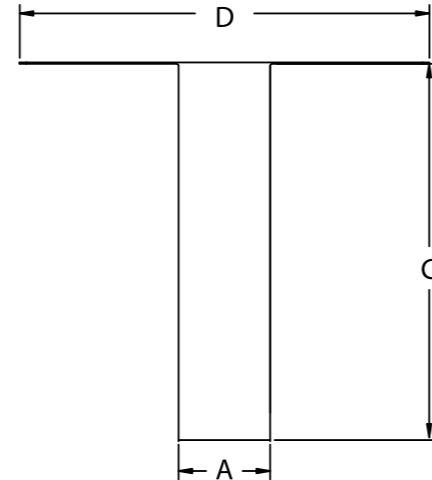


• 板は、四隅が丸くなっており、防水層を傷つけません。

平面



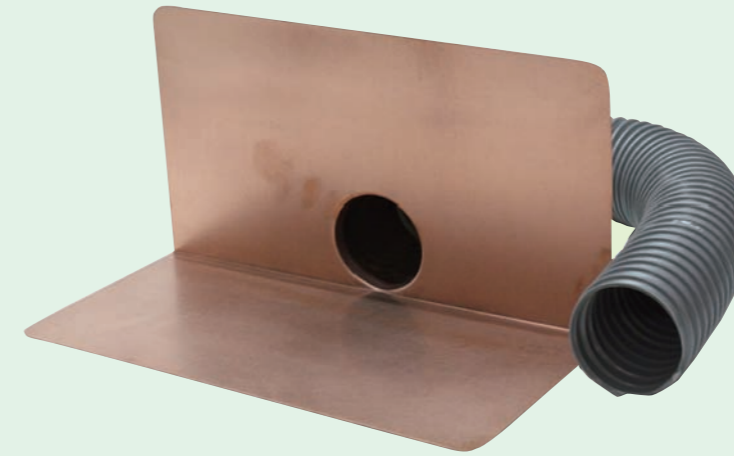
側面



商品名	A(筒外径Φ)	B(筒内径Φ)	C(筒高さmm)	D(板mm角)
35用	31	29	180	300
45用	41	39	180	300
50用	51	49	180	300
60用	59	57	180	300
70用	70	67.1	180	300
80用	77	75	180	300
90用	88	85	180	300
100用	98	95	180	300

※銅板厚み約0.8mmになります。

楽ドレン(銅)ヨコ型



●特徴

環境に配慮した
銅製のドレンです。

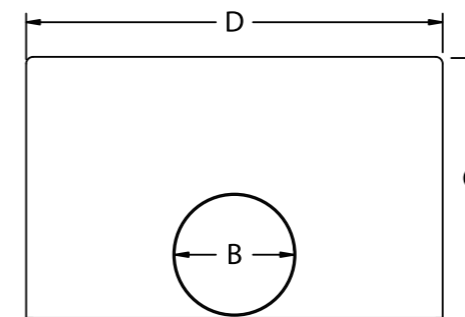


• 板と筒の取り合い部(排水口)がR型で、防水材を塗布、貼り付け後、板折り曲げ部分に段差が出来ないため排水効率が抜群です。

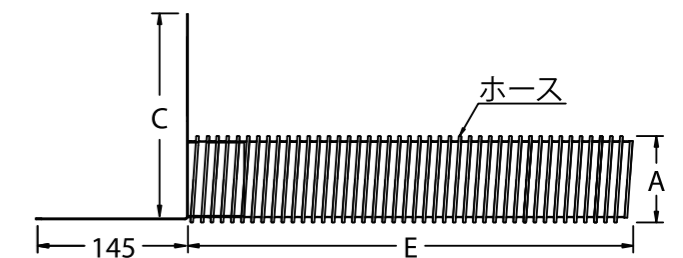


• 板は、四隅が丸くなっており、防水層を傷つけません。

正面



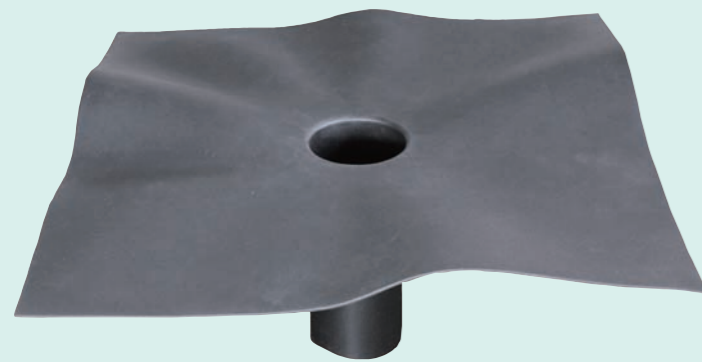
側面



商品名	A(ホース外径Φ)	B(筒内径Φ)	C(板高さmm)	D(板幅mm)	E(ホース長さmm)
40用	37	29	131	250	400
50用	47	39	141	250	400
60用	57	49	149	250	400
70用	67	57	159	300	400
80用	77	67.1	169	300	500
90用	85	75	177	300	700
100用	96	85	188	300	700
110用	108	95	209	340	700

※銅板厚み約0.8mmになります。

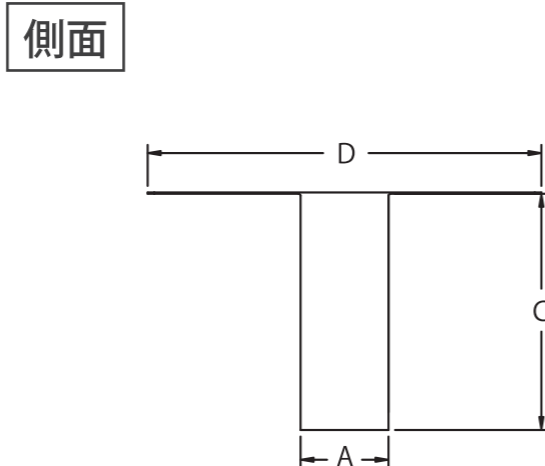
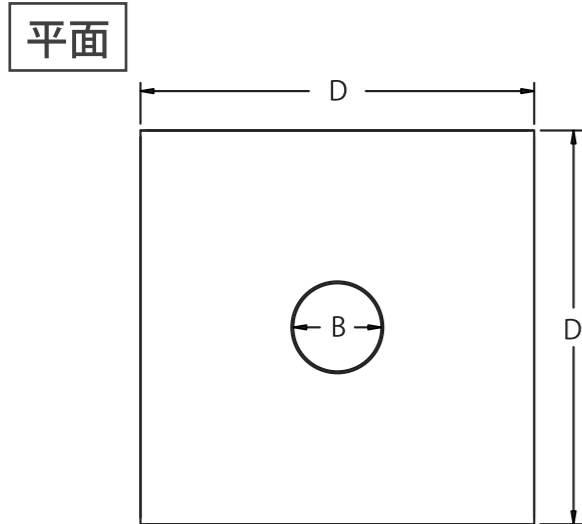
楽ドレン(ゴム)タテ型



●特徴

材質はEPDMを主成分とする加硫ゴムで、ゴムシート防水工事を行う際に重要な役割を果たします。

- ・シートに厚みがあり、耐久・耐候性に優れています。
- ・シート表面は、エンボッシング加工で、ゴムシートとの接着相性は抜群に良く、強力に接着します。
- ・シートと筒の取り合い部(排水口)がR型で排水効率に優れています。



商品名	A(筒外径Φ)	B(筒内径Φ)	C(筒高さmm)	D(板mm角)
45用	41	35	150	400
55用	51	45	150	400
65用	59	53	150	400
75用	69	63	150	400
85用	77	71	150	400
95用	88	82	150	400

※ゴム厚み約2mmになります。

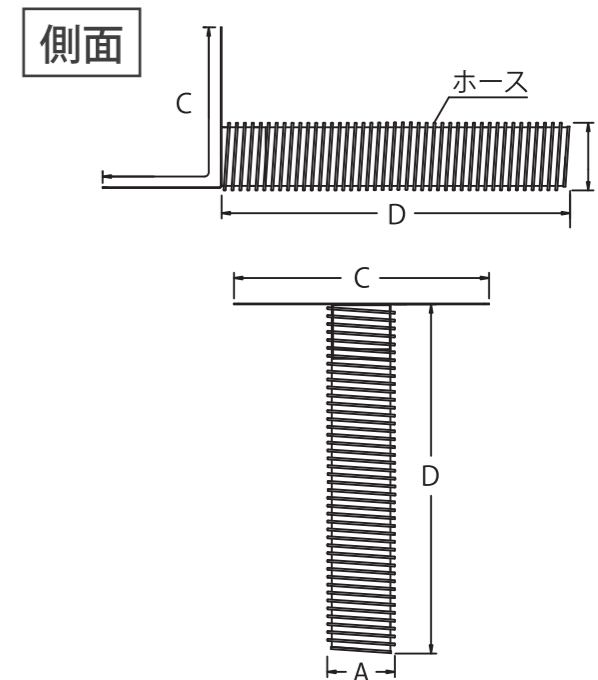
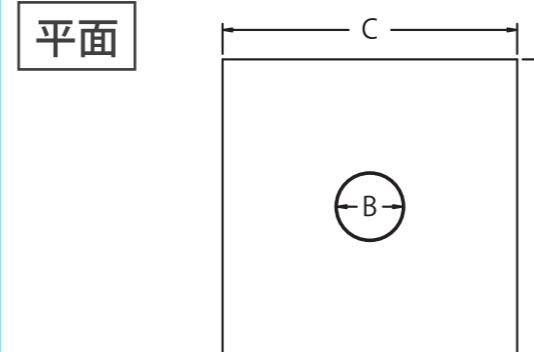
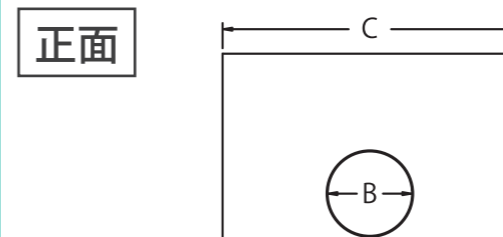
楽ドレン(ゴム)ヨコ型



●特徴

材質はEPDMを主成分とする加硫ゴムで、ゴムシート防水工事を行う際に重要な役割を果たします。

- ・シートに厚みがあり、耐久・耐候性に優れています。
- ・シート表面は、エンボッシング加工で、ゴムシートとの接着相性は抜群に良く、強力に接着します。
- ・シートと筒の取り合い部(排水口)がR型で排水効率に優れています。
- ・現場に応じてタテ型として取り付けることも可能です。



商品名	A(ホース外径Φ)	B(筒内径Φ)	C(板mm角)	D(ホース長さmm)
50用	47	35	400	400
60用	57	45	400	400
70用	67	53	400	400
80用	77	63	400	500
90用	85	71	400	500
100用	96	82	400	500

※ゴム厚み約2mmになります。

楽脱気筒(ステンレス)

●特徴

- ・耐候性・耐食性のあるステンレスSUS304を採用。
- ・本体表面のヘアライン加工により防水材との接着力を向上。
- ・付属のアンカープラグを本体下に設置し、隙間を作ること通気性を向上させることができます。
- ・通気・緩衝・密着工法などの様々な工法に対応した角型・丸型。
- ・室外機の下にも設置可能なXSタイプ。(※室外機の高さが低いものがあるためご確認ください。)
- ・バルコニーなど省スペースに対応したSタイプ。
- ・断熱防水工法に対応した1重・2重。
- ・緑化工法に対応した緑化用。



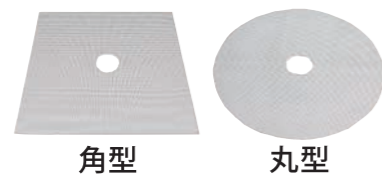
商品名	A(キャップ外径Φ)	B(高さmm)	C(中筒外径Φ)	D(板サイズ)
角型	76	172	38	200mm角
丸型	76	176	38	193Φ
XSタイプ	51	70.8	32	140mm角
Sタイプ	51	172	32	200mm角
断熱防水用 1重	76	216	38	200mm角
断熱防水用 角型2重	76	172	38	200mm角
断熱防水用 丸型2重	76	176	38	193Φ
ちよーっと長い角型	76	300	38	200mm角
ちよーっと長い角型2重	76	300	38	200mm角
緑化用	76	612	38	200mm角

※ステンレス厚み約0.8mm

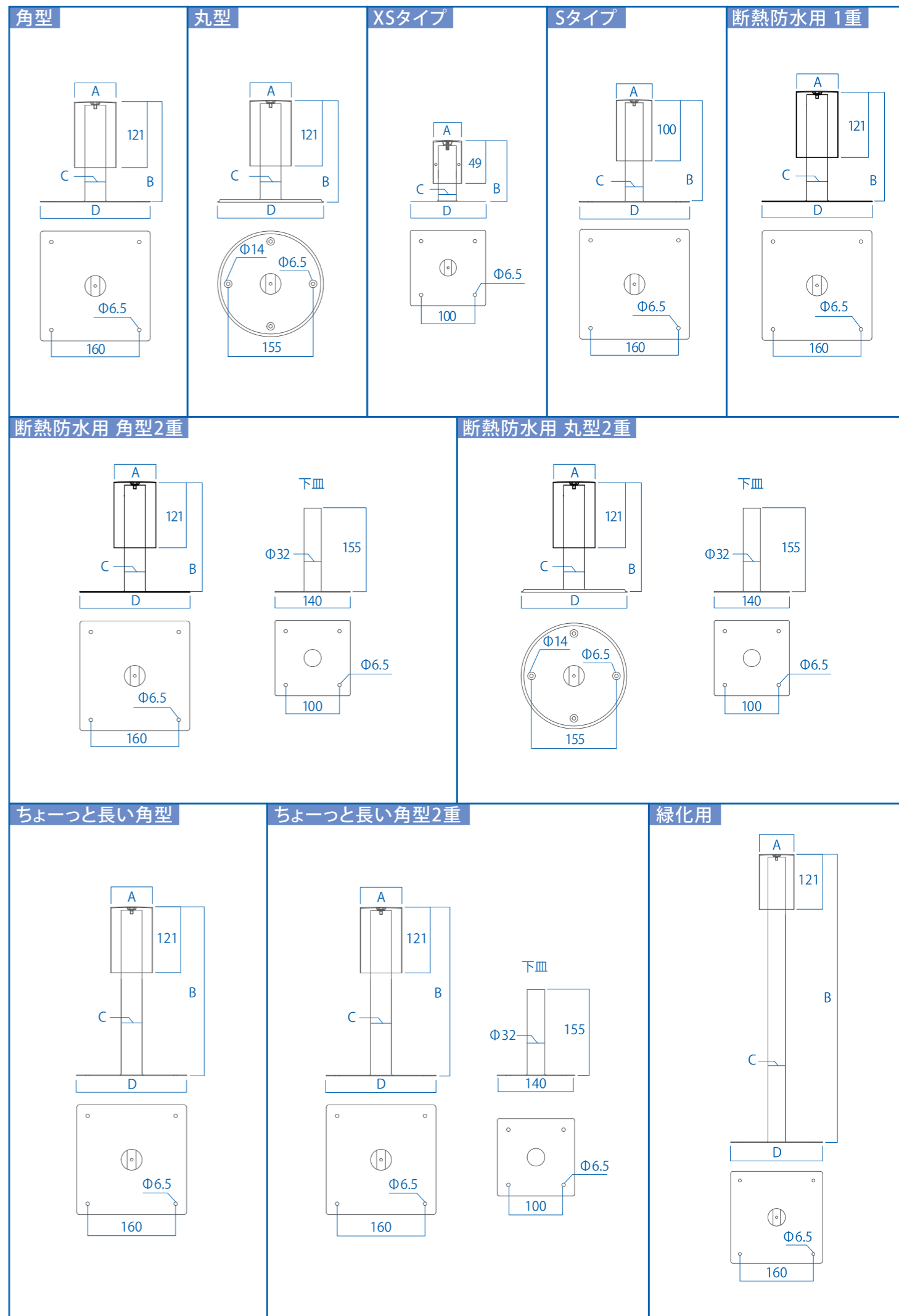
※1個につき、アンカープラグ4本付属。2重は1個につき、アンカープラグとオールアンカー各4本付属。

●楽脱気筒用クロス

塗膜防水等各種防水工事時に、楽脱気筒用クロスを使用することで、伸縮、耐久性が向上します。



商品名	外径	センター穴(Φ)
クロス(角型)	300mm角	44
クロス(丸型)	305Φ	44

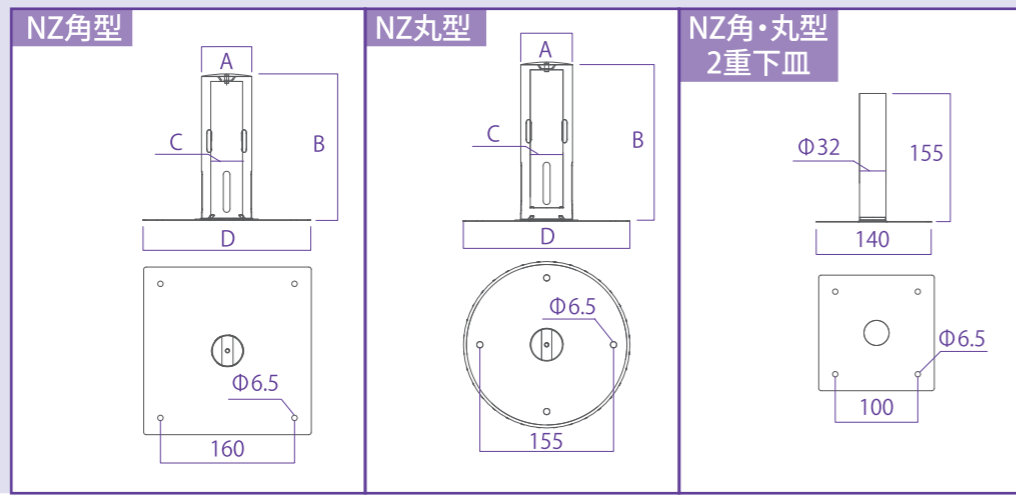
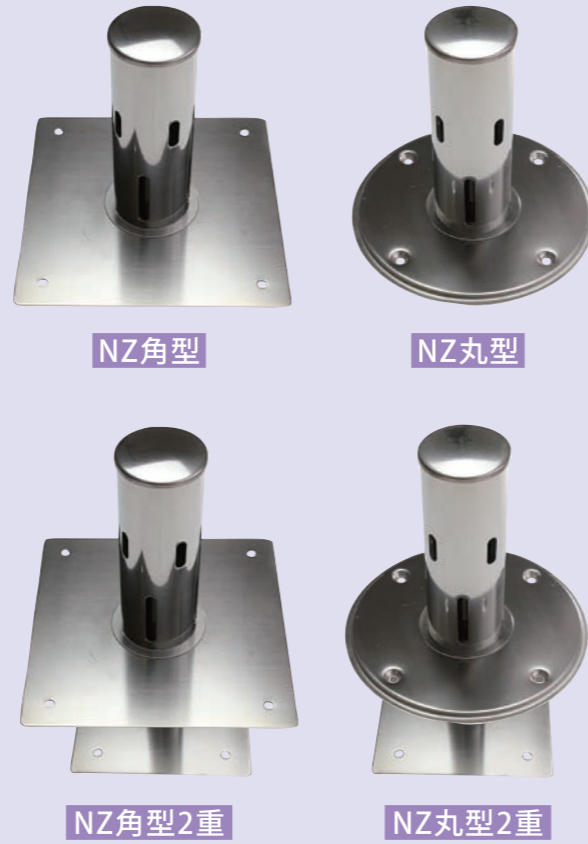


楽脱気筒 (ステンレス)

●特徴

- ・耐候性・耐食性のあるステンレスSUS304を採用。
- ・本体表面は、ヘアライン加工で、防水材との接着力向上に大きな効果があります。付属のアンカープラグを本体下に設置し、隙間を作ることで通気性を向上させることができます。
- ・ワッシャーとキャップで防水層端末部をしっかりと固定し、防水層を約15mmまで押え込む事ができます。ワッシャー羽部角度が45°で、防水層端末部にシーリング等の処理を施しても浮き上がらない設計。
- ・2重は、断熱防水工法に対応しており、付属のオールアンカー(80mm)で、約50mmの断熱材に対応できます。最大約140mmまでの断熱材に対応できますが、オールアンカーは別途ご用意ください。

NZパーツ名称

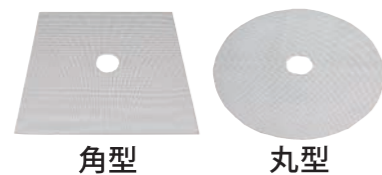


商品名	A(キャップ外径Φ)	B(高さmm)	C(中筒外径Φ)	D(板サイズ)
NZ角型	60	172	38	200mm角
NZ丸型	60	176	38	193Φ
NZ角型2重	60	172	38	200mm角
NZ丸型2重	60	176	38	193Φ

※ステンレス厚み約0.8mm ※1個につき、アンカープラグ4本付属。2重は1個につき、アンカープラグとオールアンカー各4本付属。

●楽脱気筒用クロス

塗膜防水等各種防水工事時に、楽脱気筒用クロスを使用することで、伸縮、耐久性が向上します。

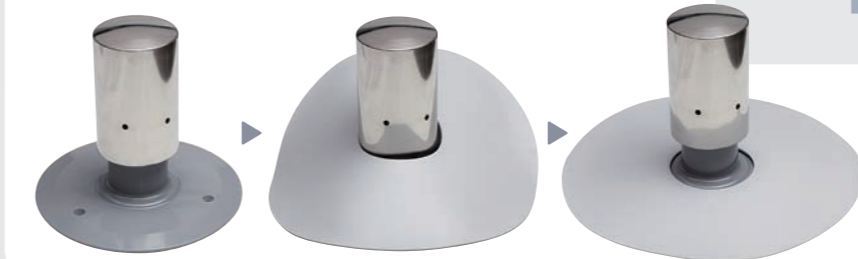


商品名	外径	センター穴(Φ)
クロス(角型)	300mm角	44
クロス(丸型)	305Φ	44

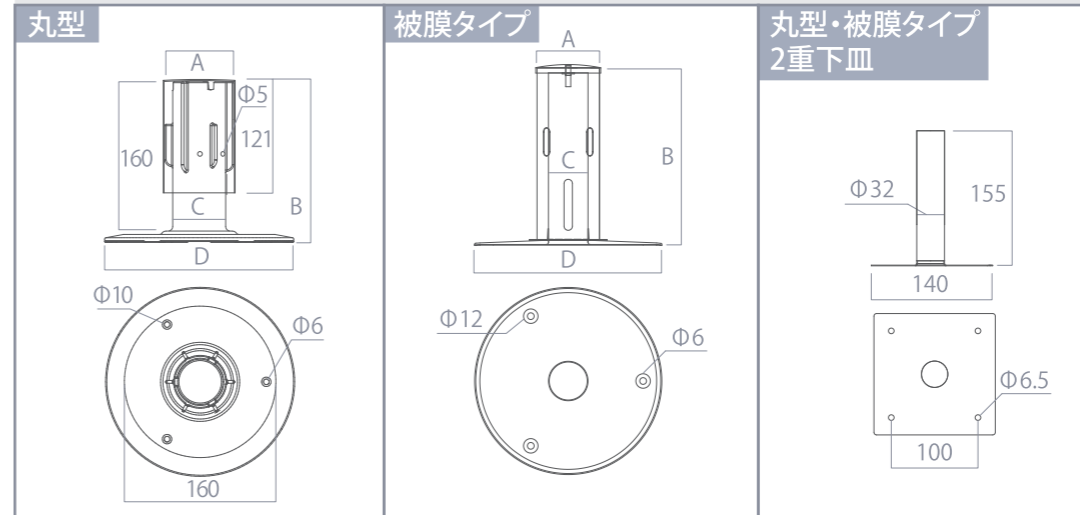
楽脱気筒 (塩ビ)

●特徴

- ・本体に硬質塩化ビニルを使用しており、塩ビ製シートとの接着性が高く、本体基盤部分の段差が滑らかで施工しやすい設計。
- ・キャップ部分は耐候性・耐食性のあるステンレスSUS304を採用し、通気促進穴加工により効率よく湿気を逃します。
- ・固定用アンカーが浮き出ないテーパ穴加工により、シートをフラットに貼ることができます。



・キャップを取り外すことなく、増貼用シートを貼ることができます。



商品名	A(キャップ外径Φ)	B(高さmm)	C(中筒外径Φ)	D(板サイズ)
丸型	76	172	56	200Φ
丸型2重	76	172	56	200Φ
*被膜タイプ	60	165	38	180Φ
*被膜タイプ2重	60	165	38	180Φ

*近日発売予定です。

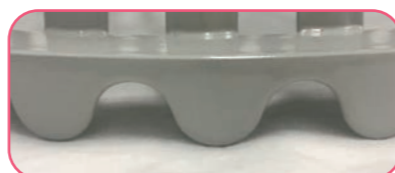
※1個につき、アンカープラグ3本と増貼用シート型紙1枚付属。

楽ストレーナータテ用



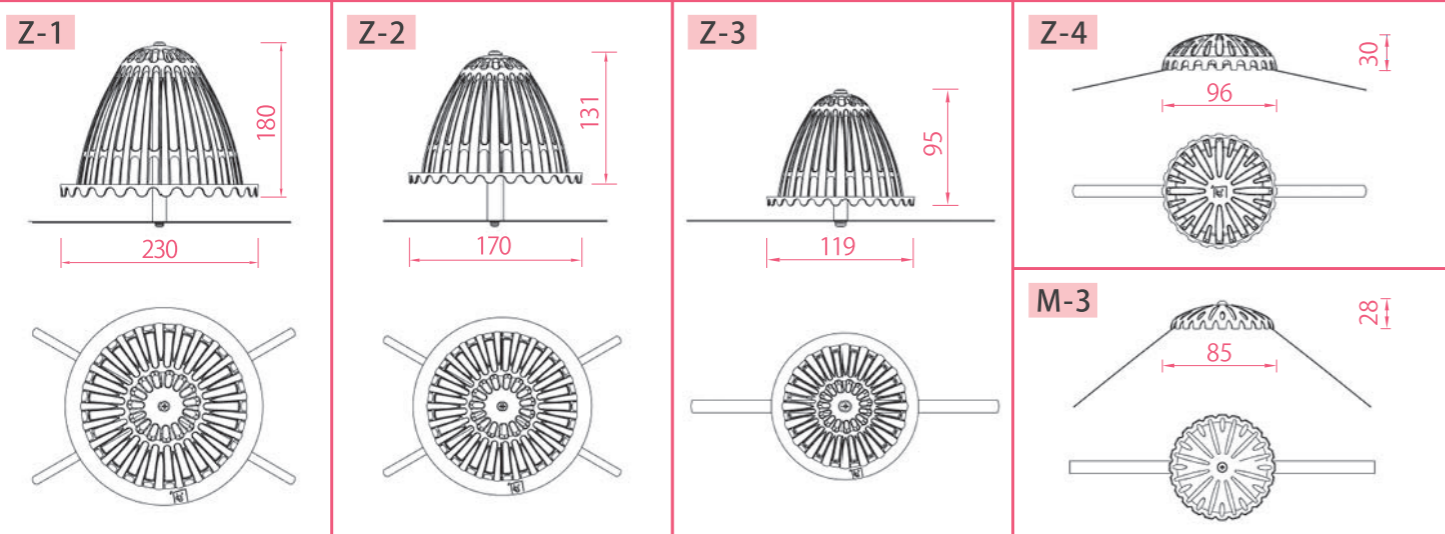
●特徴 楽ストレーナー(アルミダイカスト)

- ・独自設計の波形ボトムにより排水性抜群。
- ・板バネは耐候性・耐食性のあるステンレスSUS304を採用。
バネ先は塩化ビニルでコーティングされており、しっかり固定できます。
- ・塗装下地処理に化成処理を施し、アクリル焼付塗装で優れた耐候性・耐食性を発揮します。
- ・色は、(B)ブラック・(MB)マットブラック・(G)グレー・(LG)ライトグレーの4色からお選びいただけます。



楽ストレーナー(ステンレス)

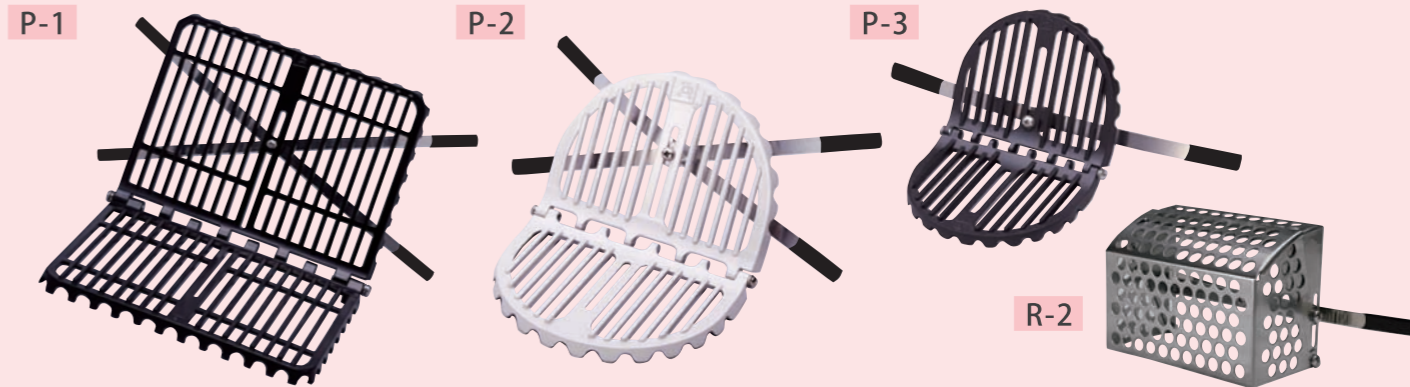
- ・バルコニーなど省スペース対応。
- ・全パーツ耐候性・耐食性のあるステンレスSUS304を採用。
- ・バネ先は塩化ビニルでコーティングされており、しっかり固定できます。



商品名	適用パイプ及び径(Φ)	バネ	用途	材質
Z-1(B)(MB)(G)(LG)	100~220	強化バネ	屋上用	アルミダイカスト
Z-2(B)(MB)(G)(LG)	50~160	板バネ	屋上・ベランダ用	アルミダイカスト
Z-3(B)(MB)(G)(LG)	50~100	板バネ	屋上・ベランダ用	アルミダイカスト
Z-4(B)(MB)(G)(LG)	40~90	板バネ	屋上・ベランダ用	アルミダイカスト
M-3	40~80	板バネ	屋上・ベランダ用	ステンレス

(B)ブラック・(MB)マットブラック・(G)グレー・(LG)ライトグレー

楽ストレーナーヨコ用



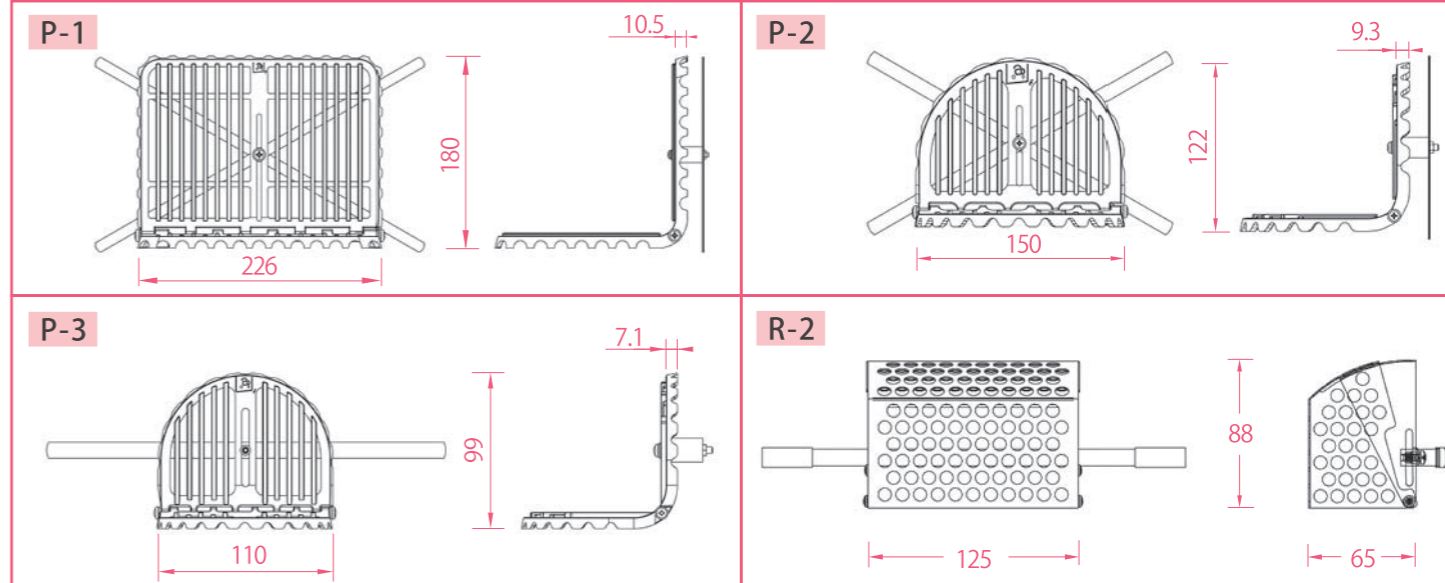
●特徴 楽ストレーナー(アルミダイカスト)

- ・現場形状に合わせて、角度(45~135°)の調節が可能。
- ・表面格子に凹凸をつけることで、異物等が付着しても水の流りが滞りにくく、独自設計の波形ボトムにより排水性抜群。
- ・板バネは耐候性・耐食性のあるステンレスSUS304を採用。
バネ先は塩化ビニルでコーティングされており、しっかり固定できます。
- ・塗装下地処理に化成処理を施し、アクリル焼付塗装で優れた耐候性・耐食性を発揮します。
- ・色は、(B)ブラック・(MB)マットブラック・(G)グレー・(LG)ライトグレーの4色からお選びいただけます。



●楽ストレーナー(ステンレス)


立体形状で異物等が詰まりにくく、現場形状に合わせて、ストレーナーの可動角度(75~110°)と板バネの固定位置の調節が可能のため隙間ができにくい。




商品名	適用パイプ及び径(Φ)	バネ	用途	材質
P-1(B)(MB)(G)(LG)	100~180	強化バネ	屋上用	アルミダイカスト
P-2(B)(MB)(G)(LG)	50~140	板バネ	屋上・ベランダ用	アルミダイカスト
P-3(B)(MB)(G)(LG)	40~100	板バネ	屋上・ベランダ用	アルミダイカスト
R-2ロビンマスク	40~100	板バネ	屋上・ベランダ用	ステンレス


(B)ブラック・(MB)マットブラック・(G)グレー・(LG)ライトグレー


アンカープラグ類/バネ/バンド


アンカープラグ	商品名	プラグ径(Φ)	ネジ径(Φ)	全長(mm)	ドリル径(Φ)	材質	入数(本)
	5×35	5	3.5	35	5~5.5	ステンレス	100
	6×40	6	4	40	6~6.5	ステンレス	100

アングルビス	商品名	プラグ径(Φ)	ネジ径(Φ)	全長(mm)	ドリル径(Φ)	材質	入数(本)
	5×35	5	3.5	35	5~5.5	スチール	100
	5×35	5	3.5	35	5~5.5	スチール	200
	5×35	5	3.5	35	5~5.5	ステンレス	100
	5×35	5	3.5	35	5~5.5	ステンレス	200

フィッシャーS-Rタイプ	商品名	プラグ径(Φ)	ネジ径(Φ)	全長(mm)	ドリル径(Φ)	材質	入数(本)
	S6R35	6	4	35	6~6.5	ステンレス	100
	S6R50	6	4	50	6~6.5	ステンレス	100
	S6R60	6	4	60	6~6.5	ステンレス	100
	S8R80	8	5	80	8~8.5	ステンレス	100

オールアンカー(Tタイプ)	商品名	アンカー径(Φ)	全長(mm)	ドリル径(Φ)	材質	入数(本)
	6×80	6	80	6~6.5	スチール	50

楽ストレーナー用バネ	商品名	長さ(mm)	幅(mm)	厚み(mm)	材質	入数(本)
	板バネ	250	10	0.5	ステンレス	2
	強化板バネ	350	10	0.8	ステンレス	2

ホースバンド	商品名	適用径mm/Φ	幅(mm)	厚み(mm)	材質	入数(本)
	30用	14~27	12	0.6	ステンレス	1
	40用	21~38	12	0.6	ステンレス	1
	50用	27~51	12	0.6	ステンレス	1
	60用	33~57	12	0.6	ステンレス	1
	70用	46~70	12	0.6	ステンレス	1
	80用	52~76	12	0.6	ステンレス	1
	90用	65~89	12	0.6	ステンレス	1
	100用	72~95	12	0.6	ステンレス	1
	110用	91~114	12	0.6	ステンレス	1
	120用	105~127	12	0.6	ステンレス	1
	130用	105~127	12	0.6	ステンレス	1
	140用	118~140	12	0.6	ステンレス	1
	150用	130~152	12	0.6	ステンレス	1

楽ラクジャー

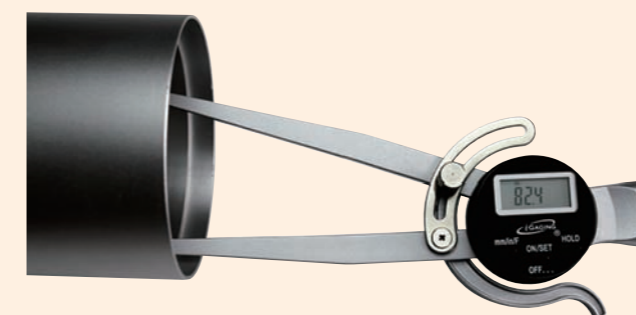
●特徴

検査対象物の内径測定に
便利な測定器です。



単位はmm、inc、1/2incの設定が可能です。

- ・計測値がデジタル表示で見やすく、軽量で持ち運びに便利です。
- ・トリガーの操作だけで開閉が簡単にできます。
- ・計測脚の長さが約16cmでドレンの奥まで測定できます。



取扱い説明書、楽ドレン適合目安表入り
電池(3VCR2032)1個入り

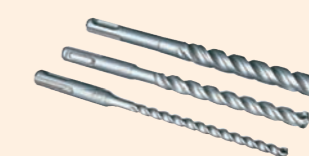


※注意※

●本製品は最小13mm~最大258mmまでの内径しか測定できません。●本製品に対し、当社で校正などは行っておりません。●本製品は精密機器ですので、高温多湿の場所に放置しないでください。

ハンマードリルビット

ミヤナガ MIYANAGA デルタゴンビットSDSプラス



- ・コンクリート、ブロック、モルタル、石材、デッキプレート+コンクリートなどへの穴あけ作業に適しています。
- ・対鉄筋性能、位置決め性能が優れています。
- ・デッキプレートの貫通が可能です。
- ・真円に近い穴あけができます。

【仕様】シャंक:SDSプラス 適合機種:軽量型ハンマードリル
【材質/仕上】■刃部:超硬チップ

商品名	刃先径(Φ)	全長(mm)
5×116	5	116
5×166	5	166
5.5×116	5.5	116
5.5×166	5.5	166
6×116	6	116
6×166	6	166
6.4×116	6.4	116
6.4×166	6.4	166
8×166	8	166
8.5×166	8.5	166

楽ドレン 排水能力参考表

●楽ドレン(鉛)

タテ型	
サイズ	許容最大屋根面積 (㎡)
30用	9
40用	19
50用	48
60用	82
70用	114
75用	129
80用	190
90用	267
95用	330
100用	360
110用	471
120用	602
130用	753
140用	926
150用	1,122

ヨコ型						
サイズ	許容最大屋根面積 (㎡)					
	配管勾配					
	1/25	1/50	1/75	1/100	1/125	1/150
30用	4	-	-	-	-	-
40用	13	-	-	-	-	-
50用	31	22	-	-	-	-
60用	51	36	-	-	-	-
70用	88	62	51	-	-	-
80用	137	97	79	-	-	-
90用	187	132	108	93	-	-
100用	272	192	157	136	122	-
110用	-	274	224	194	174	-
120用	-	340	277	240	215	196
130用	-	434	354	307	274	250
140用	-	531	434	376	336	307
150用	-	629	513	444	398	363

●楽ドレン(銅)

タテ型	
サイズ	許容最大屋根面積 (㎡)
35用	16
45用	34
50用	63
60用	95
70用	146
80用	197
90用	275
100用	370

ヨコ型						
サイズ	許容最大屋根面積 (㎡)					
	配管勾配					
	1/25	1/50	1/75	1/100	1/125	1/150
40用	16	-	-	-	-	-
50用	35	25	-	-	-	-
60用	65	46	-	-	-	-
70用	97	68	56	-	-	-
80用	149	106	86	-	-	-
90用	201	142	116	100	90	82
100用	280	198	162	140	125	115
110用	377	267	218	189	169	154

●楽ドレン(ゴム)

タテ型	
サイズ	許容最大屋根面積 (㎡)
45用	26
55用	50
65用	78
75用	124
85用	170
95用	250

ヨコ型						
サイズ	許容最大屋根面積 (㎡)					
	配管勾配					
	1/25	1/50	1/75	1/100	1/125	1/150
50用	26	19	-	-	-	-
60用	51	36	-	-	-	-
70用	80	56	46	-	-	-
80用	126	89	73	-	-	-
90用	174	123	100	87	-	-
100用	255	180	147	127	114	-

楽ドレン 排水能力参考表

●楽ドレン(塩ビ)

共通タテ使用	
サイズ	許容最大屋根面積 (㎡)
30用	4
40用	13
50用	30
60用	57
70用	86
80用	135
90用	183
100用	267
110用	381
120用	459
130用	588
140用	737
150用	908

共通ヨコ使用						
サイズ	許容最大屋根面積 (㎡)					
	配管勾配					
	1/25	1/50	1/75	1/100	1/125	1/150
30用	4	-	-	-	-	-
40用	13	-	-	-	-	-
50用	31	22	-	-	-	-
60用	58	41	-	-	-	-
70用	88	62	51	-	-	-
80用	137	97	79	-	-	-
90用	187	132	108	93	-	-
100用	272	192	157	136	122	-
110用	-	274	224	194	174	-
120用	-	331	270	234	209	191
130用	-	424	346	300	268	245
140用	-	531	434	376	336	307
150用	-	654	534	463	414	378

ヨコ型						
サイズ	許容最大屋根面積 (㎡)					
	配管勾配					
	1/25	1/50	1/75	1/100	1/125	1/150
40用	12	-	-	-	-	-
50用	28	20	-	-	-	-
60用	55	39	-	-	-	-
70用	84	59	48	-	-	-
80用	132	93	76	-	-	-
90用	180	127	104	90	-	-
100用	263	186	152	132	118	-
110用	-	267	218	189	169	-
120用	-	331	270	234	209	191
130用	-	424	346	300	268	245
140用	-	520	424	368	329	300
150用	-	641	524	454	406	370

許容最大屋根面積は、雨量100mm/hを基礎として算出しています。参考文SHASE-S 206-2009給排水衛生設備基準・同解説より。お困りの方は、弊社までご相談ください。

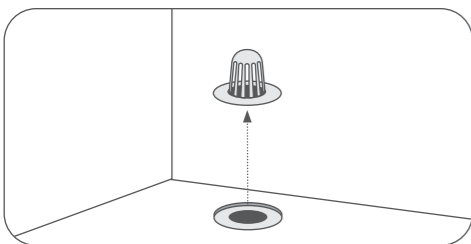
●配管勾配目安表

水の流れを促す為に、ドレン入口からの配管勾配になります。

配管勾配目安	1/25	1/50	1/75	1/100	1/125	1/150
	4cm	2cm	1.3cm	1cm	0.8cm	0.67cm

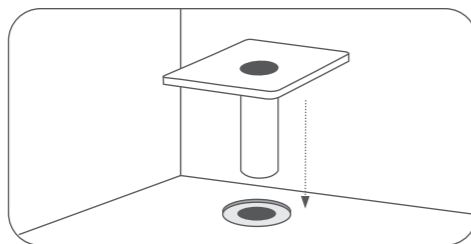


楽ドレン(鉛) タテ型



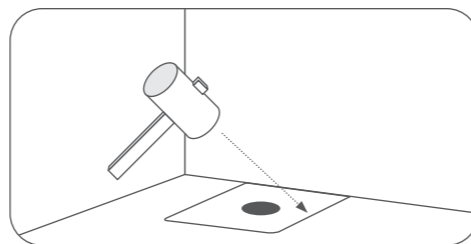
① 既存ドレンのストレーナー・上皿を撤去し、ゴミを取り除いて、下地調整を行ってください。

楽ドレン(銅) タテ型



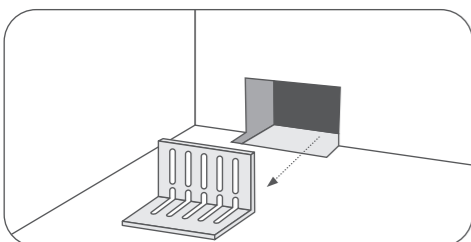
② 楽ドレン筒をドレン内部に差し込んでいきます。

取り付け例



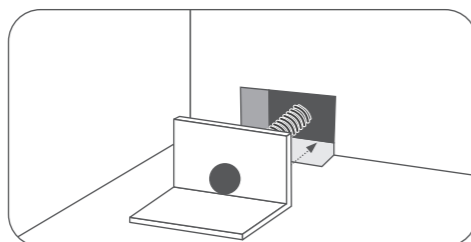
③ 楽ドレン本体を木槌等で叩いて下地に馴染ませてください。設置後、各種工法に従って施工して下さい。

楽ドレン(鉛) ヨコ型

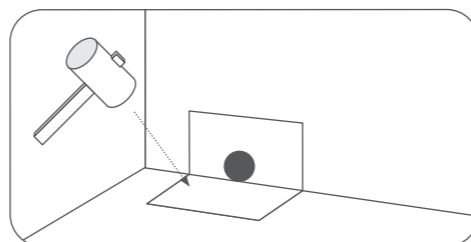


① 既存ドレンのストレーナー・上皿を撤去し、ゴミを取り除いて、下地調整を行ってください。

楽ドレン(銅) ヨコ型

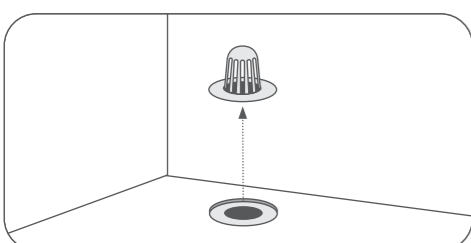


② 楽ドレンホースをドレン内部に差し込んでいきます。

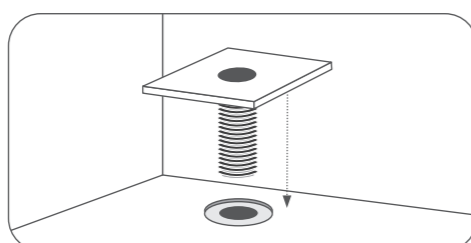


③ 楽ドレン本体を木槌等で叩いて下地に馴染ませてください。設置後、各種工法に従って施工して下さい。

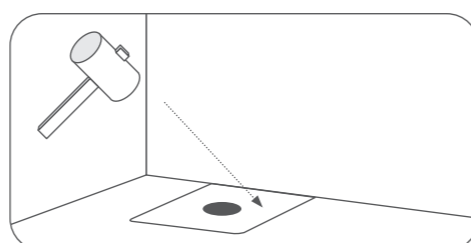
楽ドレン(鉛) ヨコ型 タテ使用



① 既存ドレンのストレーナー・上皿を撤去し、ゴミを取り除いて、下地調整を行ってください。



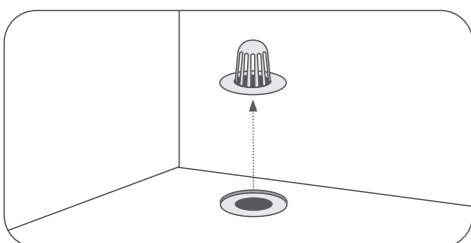
② 楽ドレンホースをドレン内部に差し込んでいきます。



③ 楽ドレン本体を木槌等で叩いて下地に馴染ませてください。設置後、各種工法に従って施工して下さい。

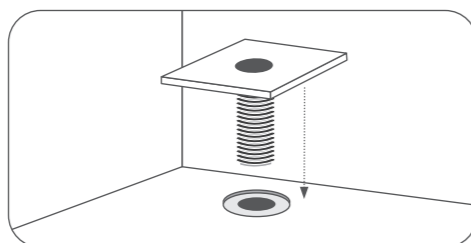
注意 トーチ・バーナ等で施工する場合は直接鉛ドレンを炙らないで下さい。(熱による溶解が始まるため。) 取り付け時は必ず作業用手袋をしてください。

楽ドレン(塩ビ) 共通タテ使用

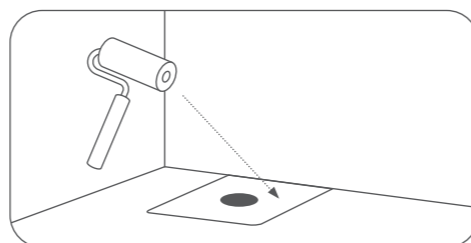


① 既存ドレンのストレーナー・上皿を撤去し、ゴミを取り除いて、下地調整を行ってください。

楽ドレン(ゴム) タテ型

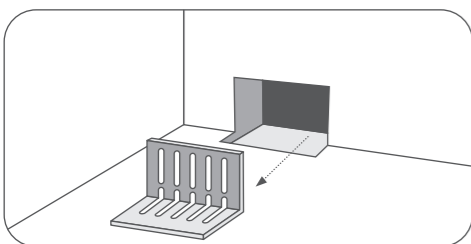


② 楽ドレンホースをドレン内部に差し込んでいきます。

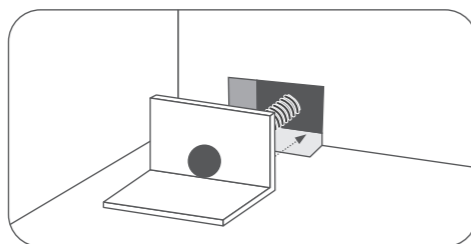


③ 楽ドレン本体を下地に馴染ませてください。設置後、各種工法に従って施工して下さい。

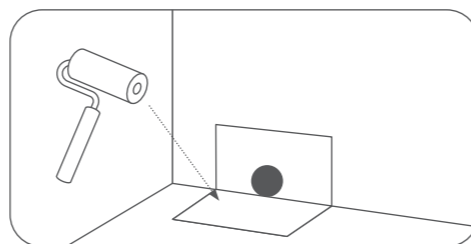
楽ドレン(塩ビ) 共通ヨコ使用・ヨコ型



① 既存ドレンのストレーナー・上皿を撤去し、ゴミを取り除いて、下地調整を行ってください。



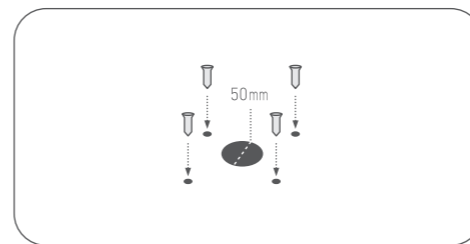
② 楽ドレンホースをドレン内部に差し込んでいきます。



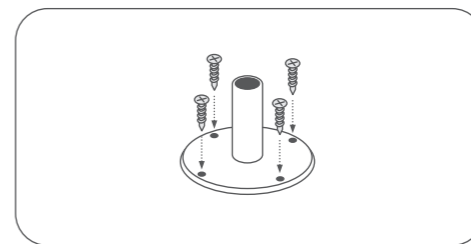
③ 楽ドレン本体を下地に馴染ませてください。設置後、各種工法に従って施工して下さい。

楽脱気筒(ステンレス)

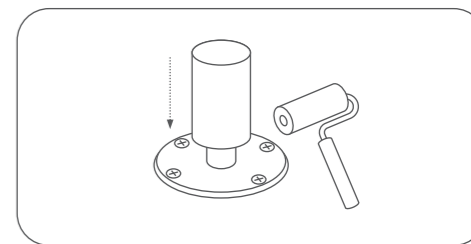
取り付け例



① 目地交差部に取り付け位置を定め、目地交差部のバックアップ材を直径50mm程度撤去します。(防水層がある場合も直径50mm程度撤去)

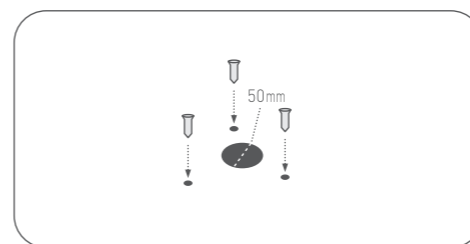


② 目地交差部に脱気筒の中心を合わせアンカープラグで固定します。

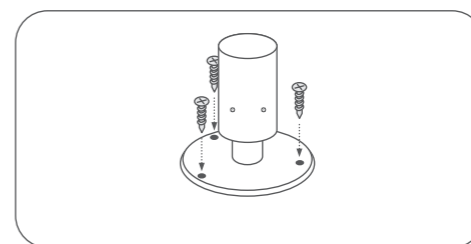


③ 設置後、各種工法に従って施工して下さい。

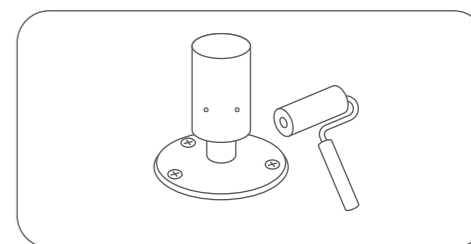
楽脱気筒(塩ビ)



① 目地交差部に取り付け位置を定め、目地交差部のバックアップ材を直径50mm程度撤去します。(防水層がある場合も直径50mm程度撤去)

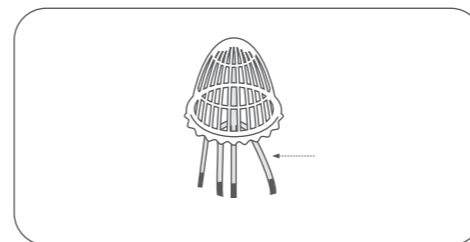


② 目地交差部に脱気筒の中心を合わせアンカープラグで固定します。

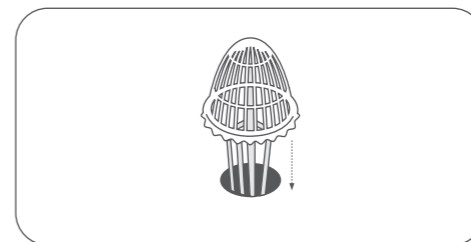


③ 設置後、各種工法に従って施工して下さい。

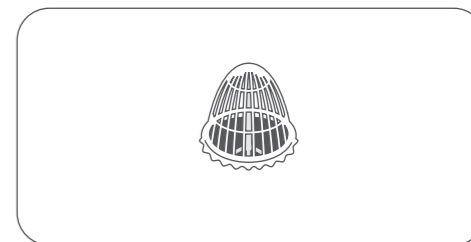
楽ストレーナータテ用



① 板バネを窄めます。

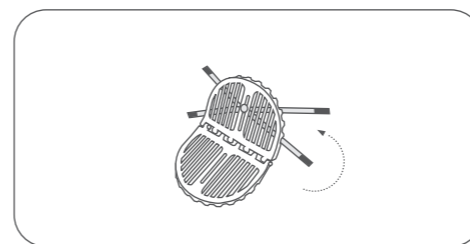


② 楽ドレンに差し込みます。

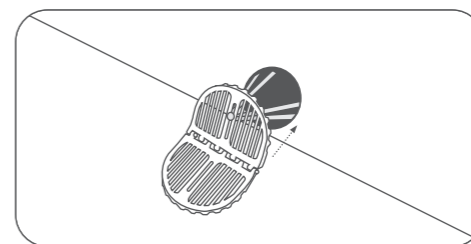


③ セット完了です。

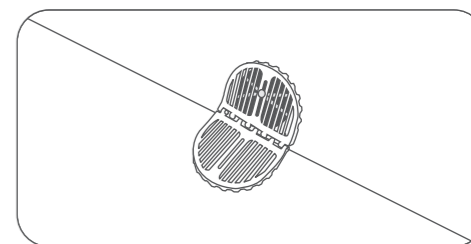
楽ストレーナーヨコ用



① 現場形状に合わせて本体の角度、板バネの固定位置を調整します。



② 板バネを窄め、楽ドレンに差し込みます。



③ セット完了です。

楽ストレーナーのお手入れ方法

機能を保ち美しくお使いいただく為に、年2~3回程度のお手入れを推奨します。
→落ち葉やゴミの異物等が溜まり、排水口が塞がる為、オーバーフローになる原因になります。
手順
1、汚れても良い服装で、作業用手袋を装着し、ストレーナー上の異物等を取り除いてください。
もし中に入り込んでいる場合は、ストレーナーを取り外して取り除いてください。
2、異物撤去後、柔らかいスポンジで、表面を水洗いします。
3、取り付けは、板バネを窄め、ドレンに差し込んでください。

注意 取り扱い

・中に詰まった異物等を取り除く際に、金属工具など硬いものは使用しないでください。
・硬いブラシやタワシなどで磨く事は、絶対にしないでください。
→傷や腐食の原因になります。

注意 取り付け作業

・取り付け時は、板バネで手を切る恐れがありますので、必ず作業用手袋をしてください。
・板バネの跳ね返りに注意してください。
・板バネを無理に窄めると折れ、バネの機能が損なわれます。

※商品のデザイン、仕様、外観は品質向上のため予告なく変更する場合がありますのでご了承ください。

弊社サービス

- ① 平日16時、土曜日15時までのご注文は、当日発送。
この時間を超えての当日出荷希望の場合はご相談ください。
お客様のご要望に最大限お応えします。
良好な関係を築いていけるよう「お客様目線」を大切に、
取り組んでおります。
- ② ドレンまたは脱気筒2個以上で送料弊社負担です。
取り扱い運送便は、西濃運輸・福山通運・ヤマト運輸です。
但し、沖縄県・離島への発送、
ヤマト運輸使用の場合はお客様に別途送料を
ご負担いただきます。
- ③ サイズバリエーションが豊富で、現場のニーズに
合わせた最適な商品を選んでいただけます。
常備在庫を大量に保持しているため、急な大口注文にも
安定供給でき、1個から大量ロットまで
お客様のご要望に合わせてご注文を承ります。
- ④ 長年の取引実績の上で、経験豊富な熟練防水工が
条件に合う最適な商品選定のアドバイスをさせて
頂きます。
商品取り付け等の工事に関する問合せにもすぐに回答できます。
社員教育を通して事務スタッフも豊富な知識を持っています。

使用上の注意

取り付け時は、必ず作業用手袋をしてください。可動部や開口部に指を入れないでください。ケガをする恐れがあります。
製品の上には乗らないでください。物をのせたり、物を落としたりしないでください。

ドレン(鉛)・(銅)をトーチバーナー等で施工する場合は、
熱による溶解が始まるので、直接楽ドレンを炙らないでください。

ドレン(鉛)・(塩ビ)・(銅)・(ゴム)

ホース材質の膨張あるいは硬化現象を起こすため、液体(酸・アルカリ・溶剤・油・薬品・動物のし尿)は使用できません。
ホースは太陽光や蛍光灯などの紫外線による材質劣化で、変色・硬化するので直接あてないでください。
オゾンによる亀裂が発生する場合もあり、温度が極寒冷地、高温地になる箇所では、ホースが破裂する場合があります。
ホースは消耗品としてご使用ください。

楽脱気筒

ステンレスは全くサビないというわけではありません。サビにくい金属という認識をお願いいたします。
ステンレスの表面が汚れている場合、酸素との接触が妨げられるのでサビが発生することがあります。
鉄等と重ねた場合、塩素系洗剤がステンレスに付着した場合、海岸沿いなどで塩分が付着する場合などサビが
発生しやすくなります。

楽ストレーナー

中に詰まった異物等を取り除く際に、金属工具など硬いものは使用しないでください。
硬いブラシやタワシなどで磨く事は、絶対にしないでください。→傷や腐食の原因になります。
取り付け時は、板バネで手を切る恐れがありますので、必ず作業用手袋をしてください。
板バネの跳ね返りに注意してください。板バネは無理に窄めると折れ、バネの機能が損なわれます。

上記の注意事項を熟知した上で弊社製品をお取り扱いください。
また、施工方法の不備、誤った使用、不適切な取り扱い等によって発生した製品の不具合や事故には対応できませんので
ご了承ください。
※万が一、製品納品時に製品自体の問題が確認された場合には、交換やその他の対応を取らせていただきますので弊社まで
ご連絡ください。
製品改良のため、予告なくサイズや仕様等を変更する場合があります。あらかじめご了承ください。

受注生産について

リープルーブでは、定番商品に加えてお客様のさまざまなご要望に
お応えします！
ご希望の商品が必要な場合、迅速に対応可能です。
是非とも弊社にご相談ください。

楽ドレン(鉛)タテ型

納期にお時間がかかりますので、弊社から納期をお伝えします。

楽ドレン(鉛)ヨコ型 / (銅)ヨコ型 / (ゴム)ヨコ型

ホース長さ規格品以外に、お客様のご要望に合わせて以下の長さまで対応可能です。
30～100用 ホース長さ 最長20m
110～150用 ホース長さ 最長10m
※当日発送可能

楽ドレン(塩ビ) / (塩ビ)ヨコ型

3mホース付きは、お好みによりホース長さを0.71～3mのサイズにカットできます。
※当日発送可能
3mを越える場合は、納期にお時間がかかりますので、弊社から納期をお伝えします。
30～100用 ホース長さ 最長20m
110～150用 ホース長さ 最長10m

楽ストレーナー

板バネを強化板バネに交換できます。
強化板バネを板バネに交換できます。
バネ本数も増やせます。
※当日発送可能

**特注品は、不良品以外での交換・返品は一切お受けできませんので、
予めご了承ください。**

Memo

