

# 新フラッシュプライマー **塗装用**

ついに  
新発売

ファストフラッシュ・  
フラッシュシール専用

2つの

新プライマー



ファストフラッシュに!

フラッシュシールにも!



## 【使い方】

1. 新フラッシュプライマーをファストフラッシュ又はフラッシュシール表面に塗り残しのない様に塗布(100ml/m<sup>2</sup>)
2. 180分以上養生(25℃時)
3. アクリル系・ウレタン系・シリコン系の防水塗料を塗布

★ポイント★

塗り残しがあった場合、再度塗布してください。(塗り残しがあると、塗料が硬化しません)

# 下地調整用プライマー **接着用**



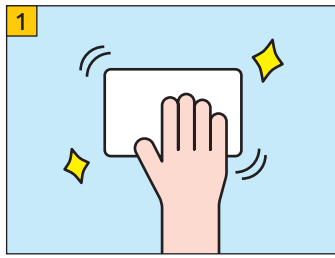
## 【使い方】

- 無希釈で使用してください
- ウールローラーやハケ・エアレスで塗布してください

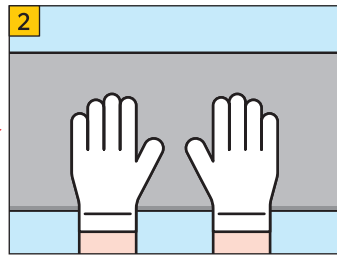
# 新フラッシュプライマー

容量 250ml

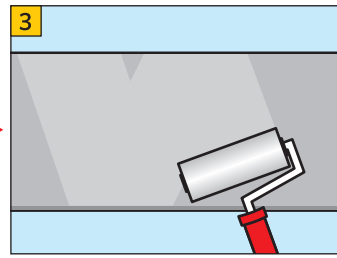
1缶で 280mm × 5m サイズの  
ファストフラッシュが1巻塗れます!



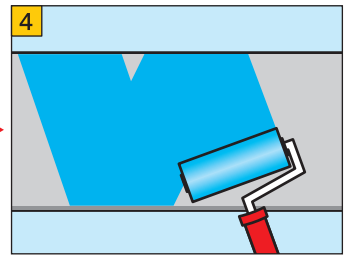
下地を清掃



ファストフラッシュ又はフラッシュ  
シールを施工



新フラッシュプライマーを塗布



上塗り塗料を塗布

**【予防策】**●容器を密閉しておくこと●熱/火花/裸火/高温のもののような着火源から遠ざけること、禁煙●保護手袋及び保護眼鏡/保護面を使用すること●容器および受器を接地すること●防爆型の電気機器/換気装置/照明機器を使用すること●静電気放電に対する予防措置を講ずること●火災を発生しない工具を使用すること●屋外または換気の良い場所でのみ使用すること●粉塵/ヒューム/ガス/ミスト/蒸気/スプレーを吸入しないこと●取扱い後は、水と石鹸でよく手や顔を洗うこと●使用前に取扱い説明書を入手すること●すべての安全注意を読み理解するまで取り扱わないこと●必要に応じて個人用保護具を使用すること●この製品を使用するときに、飲食または喫煙をしないこと

**【対応】**●火災の場合は、適切な消火方法をとること●皮膚(または毛)にかかった場合、直ちに汚染された衣類をすべて脱ぐこと/取り除くこと●皮膚を流水、シャワーで洗うこと●気分が悪いときは医師の診断を受けること●吸入した場合、空気の新鮮な場所へ移動し、呼吸しやすい姿勢で休息させること●皮膚刺激が生じた場合や眼の刺激が続く場合、医師の診断/手当を受けること●眼に入った場合は、水で数分間注意深く洗うこと●暴露した場合、医師に連絡すること●飲み込んだ場合は吐かせずに医師に連絡すること

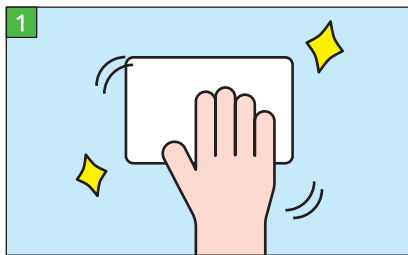
**【保管】**●環境への放出を避けること●漏出物を回収すること●涼しい所/換気のよい場所に施錠して保管すること

**【廃棄】**●内容物/容器を(国際/国/都道府県/市町村)の規則に従って廃棄すること

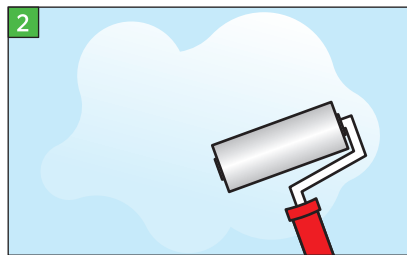
# 下地調整用プライマー

容量 250ml

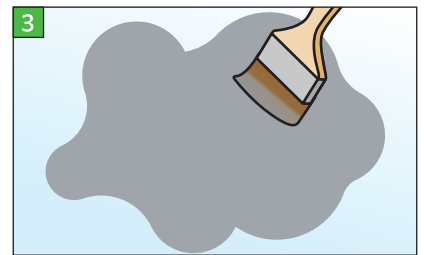
1缶で 280mm × 5m サイズの  
ファストフラッシュが1巻塗れます!



下地を清掃



下地調整用プライマーを塗布



ファストフラッシュ又はフラッシュシール  
を施工

**【前処理】**●施工面の清掃・錆の除去及び完全乾燥・脱脂(ラッカシンナーやトルエンを使用)してください●特に金属・アクリル・FRP・ウレタン・ガラスなどの可塑性がある下地や油分を吸着しやすい素材は十分に脱脂してください

**【養生】**(25°C時):1~72時間=使用量により変動あり

※揮発性が高いのでマスク着用のうえ十分に換気をし、火気厳禁で施工してください

※標準塗布量→金属・磁器・タイル・エポキシ・塗装面など吸い込みが少ない箇所=80~100g/m<sup>2</sup>

→強化コンクリート・モルタル・素焼きタイルなど吸い込みが多い箇所=200~250g/m<sup>2</sup>

**【施工上の注意】**●当製品は溶剤を含みますので十分に換気をしてください●施工面が高温(40°C以上)時は極端に乾燥が早くなるので注意してください●日光にあたるとう変色する可能性がありますので、直接クリアー仕上げは出来ません●シンナーなど溶剤で希釈しないでください●プラスチック製品はクラックを生じる恐れがありますので事前にテストしてください●湿度が80%以上または結露が発生しやすい箇所、養生中雨の恐れがある時は施工を避けてください

**【取扱上の注意】**●保管温度は5°C以上40°C以下で保管してください●直射日光を避けて、常温で保管してください●落下・破損がないように、荷崩れ防止等の配慮をしてください●河川・側溝などに絶対に破棄せず、産業廃棄物として各自治体の規定に沿って処分してください

**【安全上の注意】**●目・皮膚などの接触を防止するために、保護メガネ・保護手袋など着用してください●目に入った場合は、清水で数分間洗浄し直ちに医師の診断を受けてください●皮膚に付着した場合肌荒れを起こす事がありますので直ちに水洗いをしてください●誤って飲み込んだ場合は多量の水を飲み吐き出した後、直ちに医師の診断を受けてください

詳細な内容につきましては製品安全データシート(SDS)をご参照ください

記載内容は製品改良などにより、断りなく仕様変更をする場合がありますのでご了承ください

## 株式会社タイセイ



# 0120-78-1234

〒160-0023 東京都新宿区西新宿8丁目4番2号  
野村不動産西新宿ビル9階

タイセイ 検索

SNSでも  
施工例更新中



■ 販売店